

**Ersatzteile**

**Spare parts**

- Bügel-Metallbandsäge  
Band saw machine
- BMBS 300x320 H-DG



BMBS 300x320 H-DG

BMBS 300x320 H-DG

## 1 Ersatzteile



### GEFAHR!

#### Verletzungsgefahr durch Verwendung falscher Ersatzteile!

Durch Verwendung falscher oder fehlerhafter Ersatzteile können Gefahren für den Bediener entstehen sowie Beschädigungen und Fehlfunktionen verursacht werden.

- Es sind ausschließlich Originalersatzteile des Herstellers oder vom Hersteller zugelassene Ersatzteile zu verwenden.
- Bei Unklarheiten ist stets der Hersteller zu kontaktieren.



### HINWEIS!

Bei Verwendung nicht zugelassener Ersatzteile erlischt die Herstellergarantie.

### 1.1 Ersatzteilbestellung

Die Ersatzteile können über den Vertragshändler oder direkt beim Hersteller bezogen werden.

#### Kontaktdaten:

Fax: 0049 (0) 951 96555-119

E-Mail: ersatzteile@stuermer-maschinen.de

Folgende Eckdaten bei Anfragen oder bei der Ersatzteilbestellung angeben:

- Gerätetyp
- Artikelnummer
- Positionsnummer
- Baujahr
- Menge
- gewünschte Versandart (Post, Fracht, See, Luft, Express)
- Versandadresse

Ersatzteilbestellungen ohne oben angegebene Angaben können nicht berücksichtigt werden. Bei fehlender Angabe über die Versandart erfolgt der Versand nach Ermessen des Lieferanten. Angaben zum Gerätetyp, Artikelnummer und Baujahr finden Sie auf dem Typenschild, welches am Gerät angebracht ist.

#### Beispiel

Es muss der Zylinder für die Bügel-Metallbandsäge BMBS 300x320 H-DG bestellt werden. Der Zylinder ist in der Ersatzteilzeichnung 2 mit der Positionsnummer 8 angegeben.

Bei der Ersatzteil-Bestellung eine Kopie der Ersatzteilzeichnung (2) mit gekennzeichnetem Bauteil (Zylinder) und markierter Positionsnummer (8) an den Vertragshändler bzw. an die Ersatzteilabteilung schicken und die folgenden Angaben mitteilen:

Gerätetyp: **Bügel-Metallbandsäge  
BMBS 300x320 H-DG**

Artikelnummer: **3680012**

Zeichnungsnummer: **2**

Positionsnummer: **8**

Die nachfolgende Zeichnung soll im Servicefall helfen, notwendige Ersatzteile zu identifizieren.

## 1 Spare parts



### DANGER!

#### Risk of injury caused by the use of incorrect spare parts!

The use of incorrect or faulty spare parts may cause risks for operating staff and damage as well as malfunctions.

- Exclusively genuine spare parts made by the manufacturer or spare parts authorised by the manufacturer shall be used.
- Always contact the manufacturer if you are unsure.



### NOTE!

The manufacturer warranty shall be rendered void in the event of a use of unauthorised spare parts.

### 1.1 Spare parts order

Spare parts are available from authorised retailers or directly from the manufacturer.

#### Contact details:

Fax: 0049 (0) 951 96555-119

email: ersatzteile@stuermer-maschinen.de

Always quote the following key data with your spare parts orders:

- Device type
- Article number
- Position number
- Year of manufacture
- Quantity
- Desired shipping type (post, freight, sea, air, express)
- Shipping address

Spare parts orders without the aforementioned data cannot be taken into account. The supplier shall determine the shipping type if no relevant data was provided. Information about the device type, article number and year of manufacture can be found on the type plate. The type plate is mounted on the device.

#### Example

The cylinder for the Band saw machine BMBS 300x320 H-DG must be ordered. The cylinder has the number 8 in the spare parts drawing 2.

By ordering spare parts, send a copy of the spare parts drawing (2) with the marked part (cylinder) and marked position number (8) to the dealer or spare parts department and provide the following information:

Device type: **Band saw machine  
BMBS 300x320 H-DG**

Article number: **3680012**

Drawing number: **2**

Position number: **8**

The following spare parts drawing is intended to help identify the necessary spare parts.

1.2 Ersatzteilzeichnungen / Spare parts drawings BMBS 300x320 H-DG

Ersatzteilzeichnung 1 / Spare parts drawing 1: BMBS 300x320 H-DG

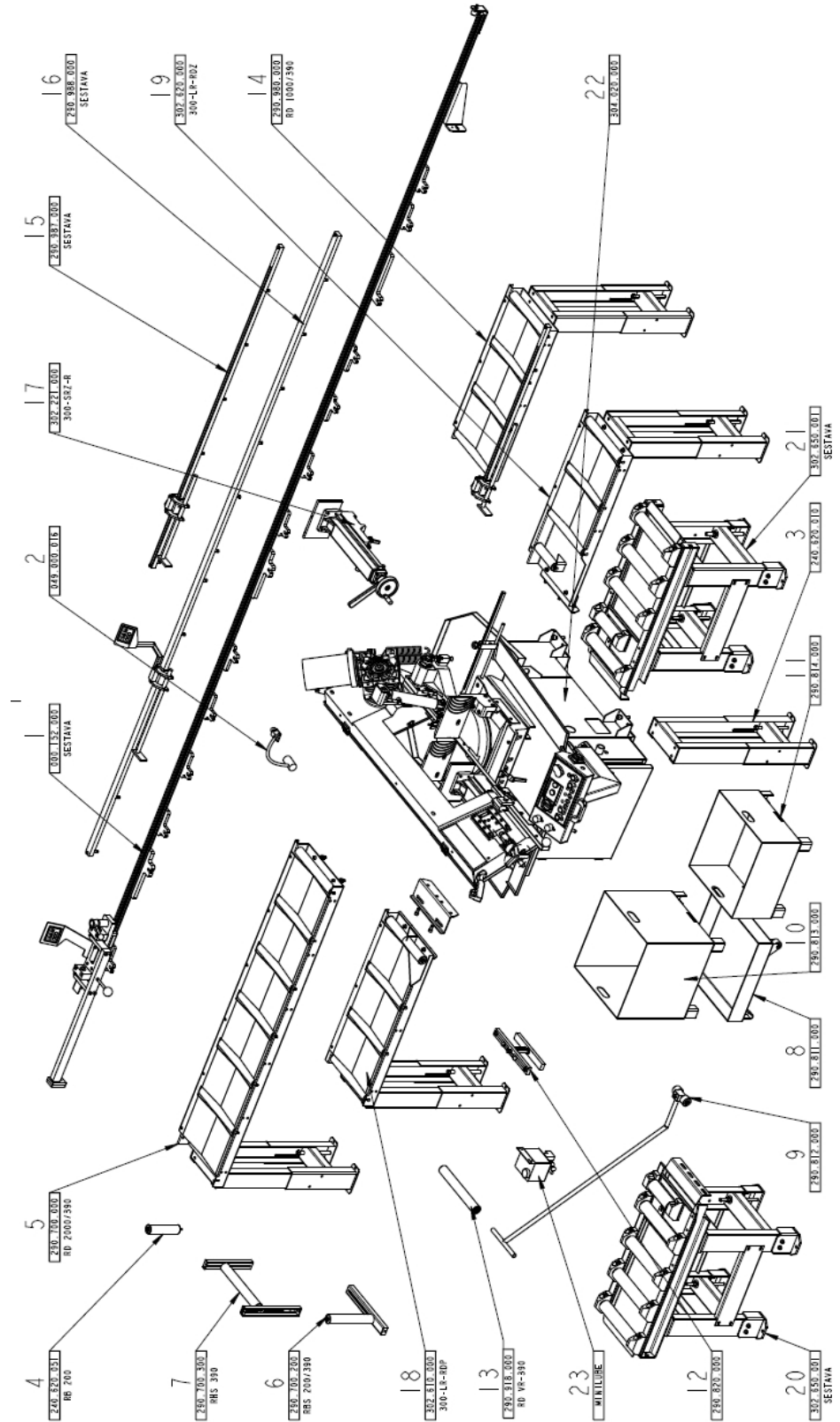


Abb. / Fig.1: Spare parts drawing / Ersatzteilzeichnung 1

Ersatzteilzeichnung 2 / Spare parts drawing 2: BMBS 300x320 H-DG

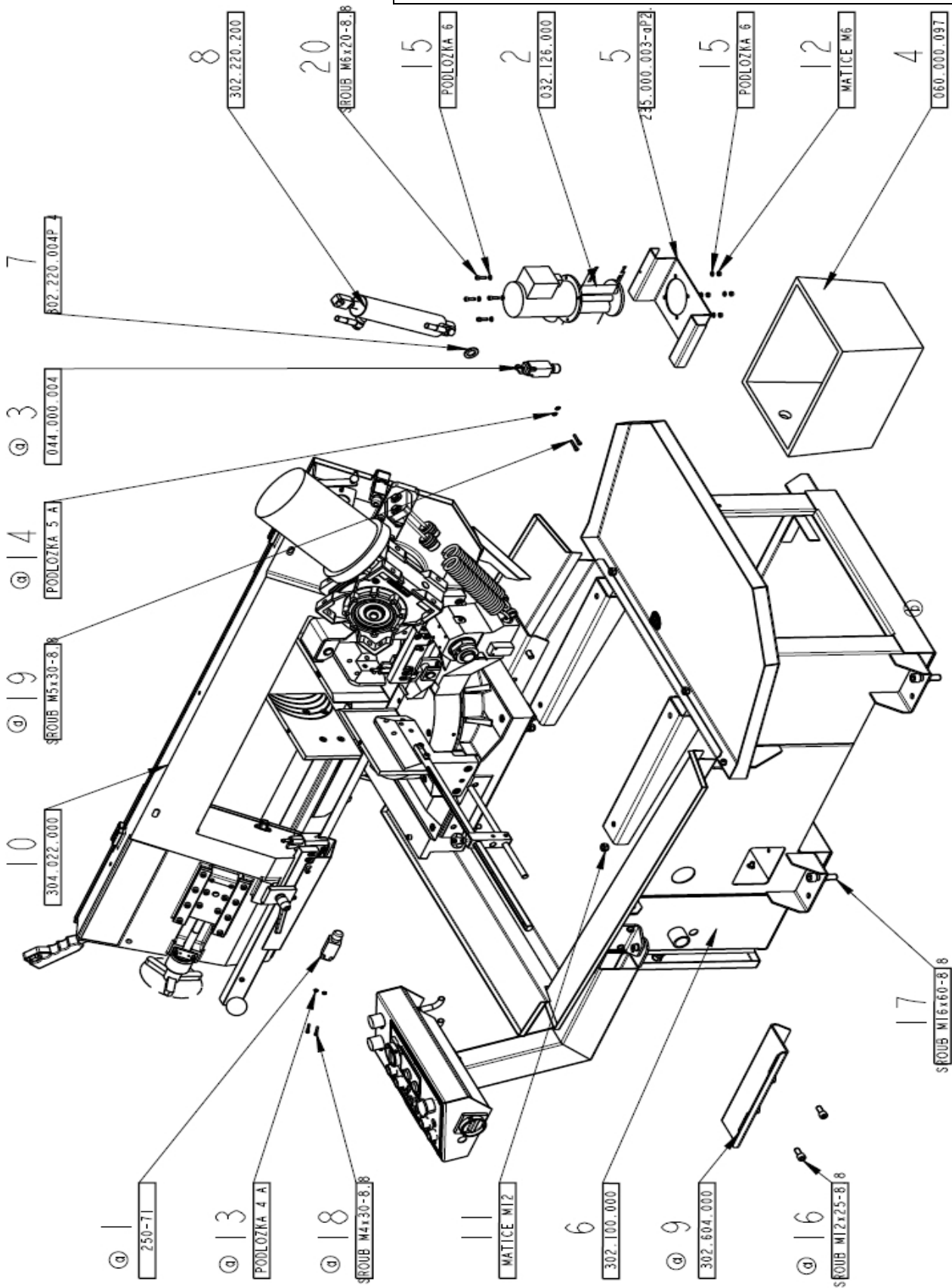


Abb. / Fig. 2: Spare parts drawing / Ersatzteilzeichnung 2

Ersatzteilzeichnung 3 / Spare parts drawing 3: BMBS 300x320 H-DG

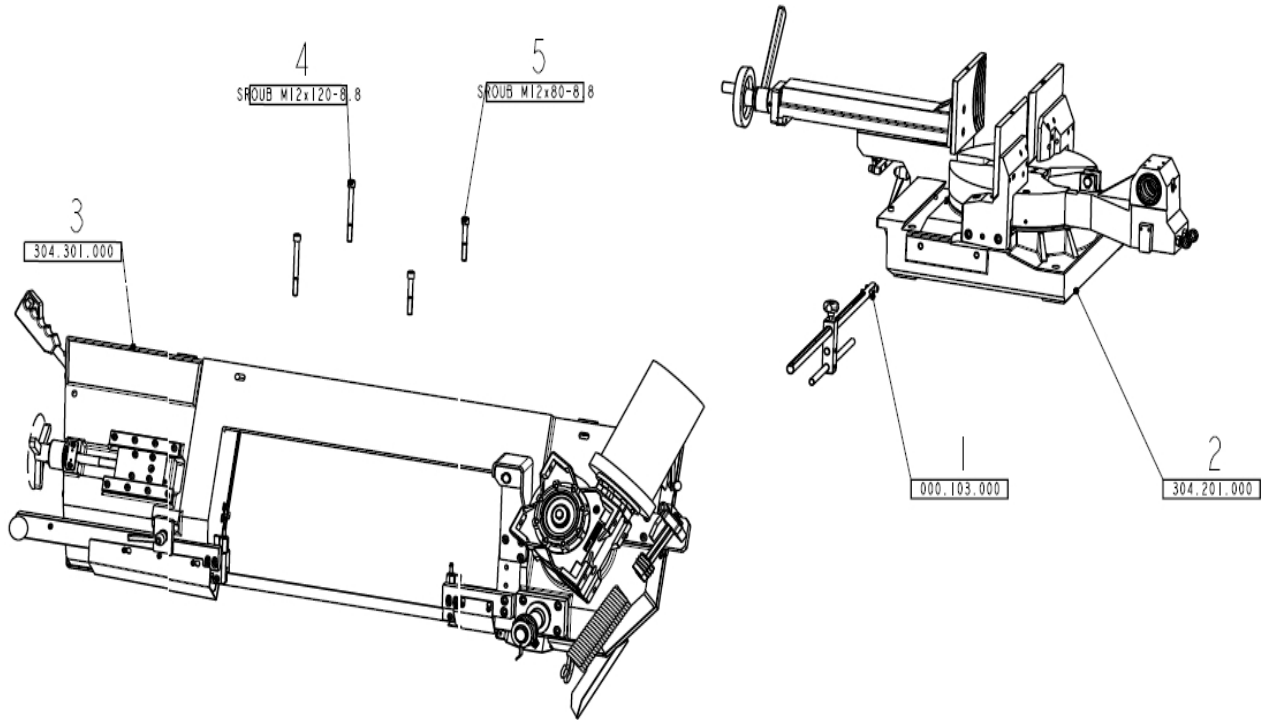


Abb. / Fig. 3: Spare parts drawing / Ersatzteilzeichnung 3

Ersatzteilzeichnung 4 / Spare parts drawing 4: BMBS 300x320 H-DG

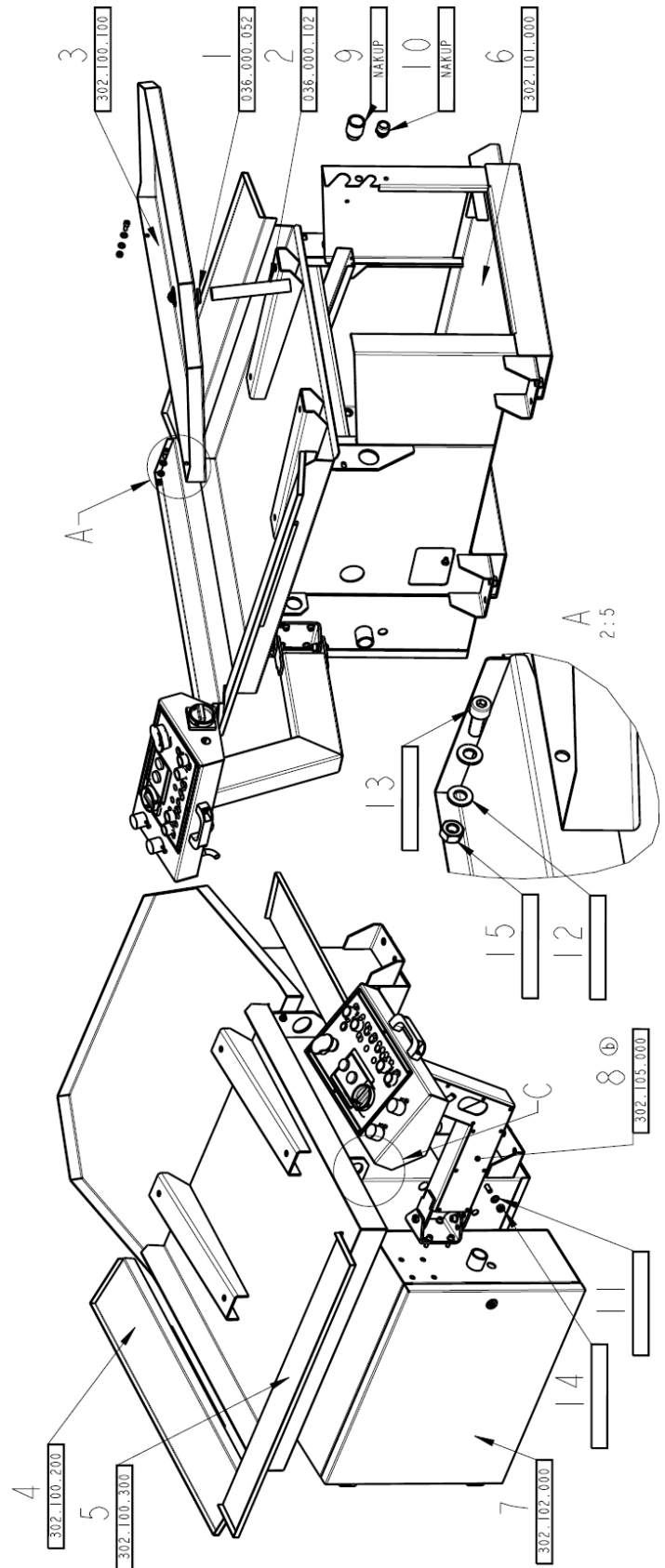
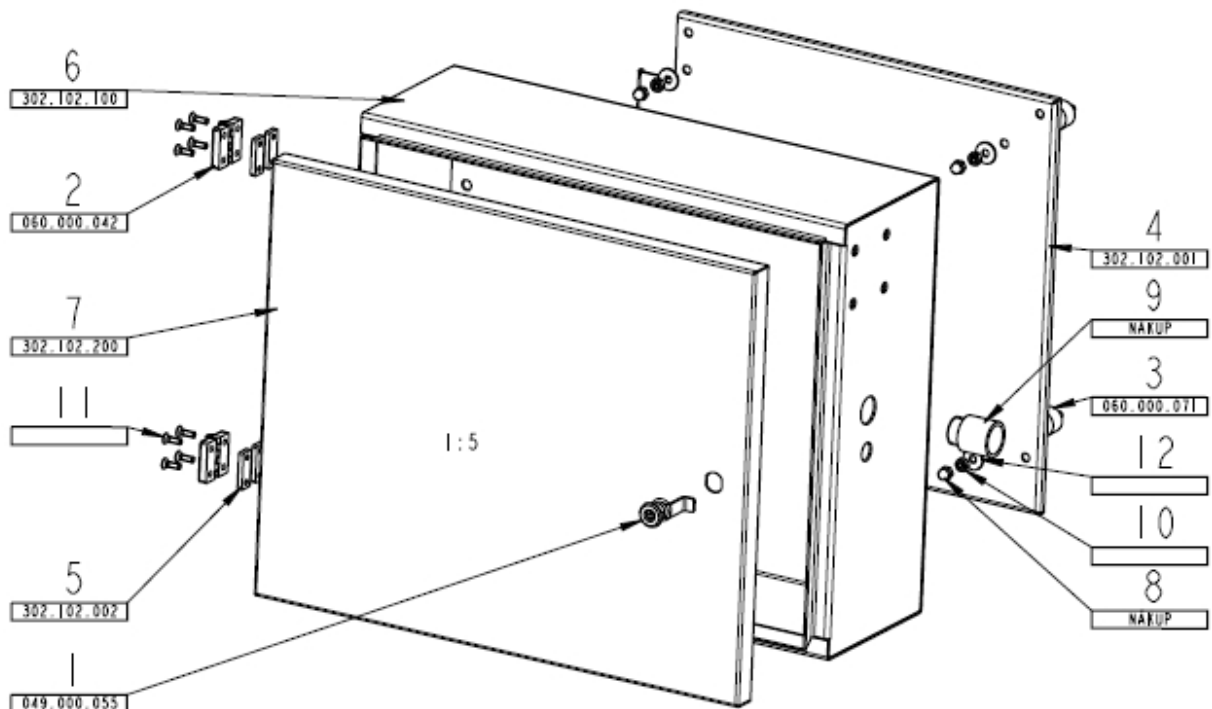


Abb. / Fig. 4: Spare parts drawing / Ersatzteilzeichnung 4



Ersatzteilzeichnung 5 A / Spare parts drawing 5 A: BMBS 300x320 H-DG



Ersatzteilzeichnung 5 B / Spare parts drawing 5 B: BMBS 300x320 H-DG

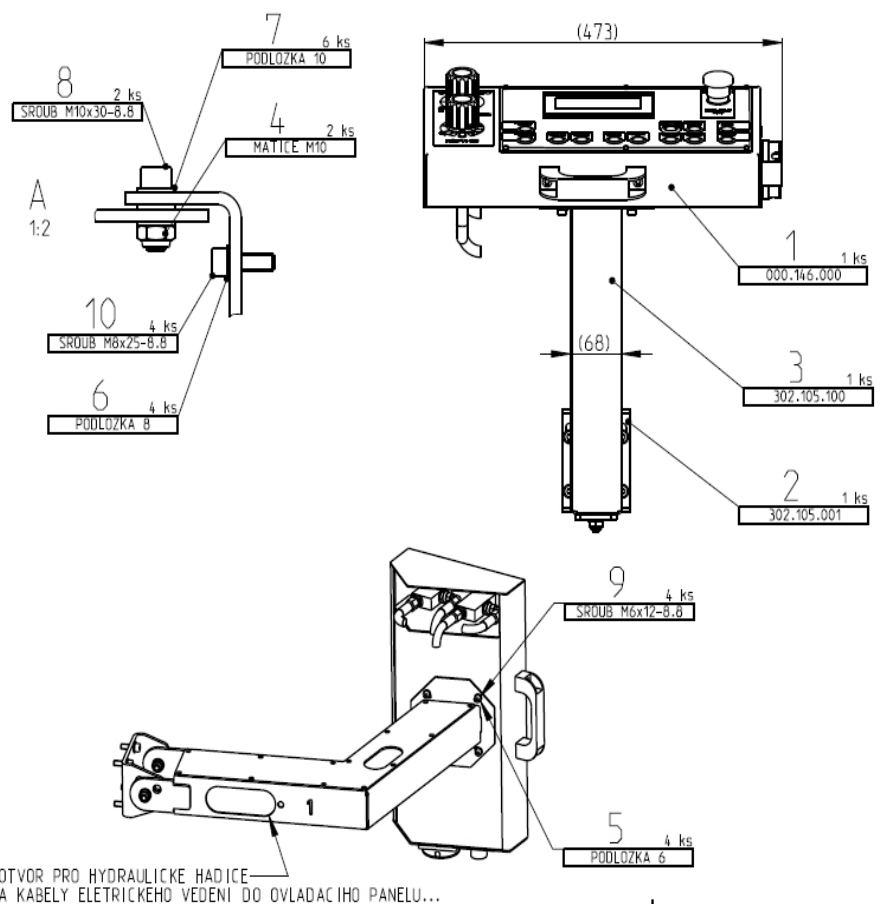


Abb. / Fig. 5: Spare parts drawing / Ersatzteilzeichnung 5 A (on top / oben) and / und 5 B (below / unten)

Ersatzteilzeichnung 6 / Spare parts drawing 6: BMBS 300x320 H-DG

ACCURATE DESCRIPTION OF THE PARTS OF THE ELECTRICAL OR HYDRAULIC LINE IS GIVEN IN ELECTRO OR HYDRAULIC LINES IN THE DIAGRAM.

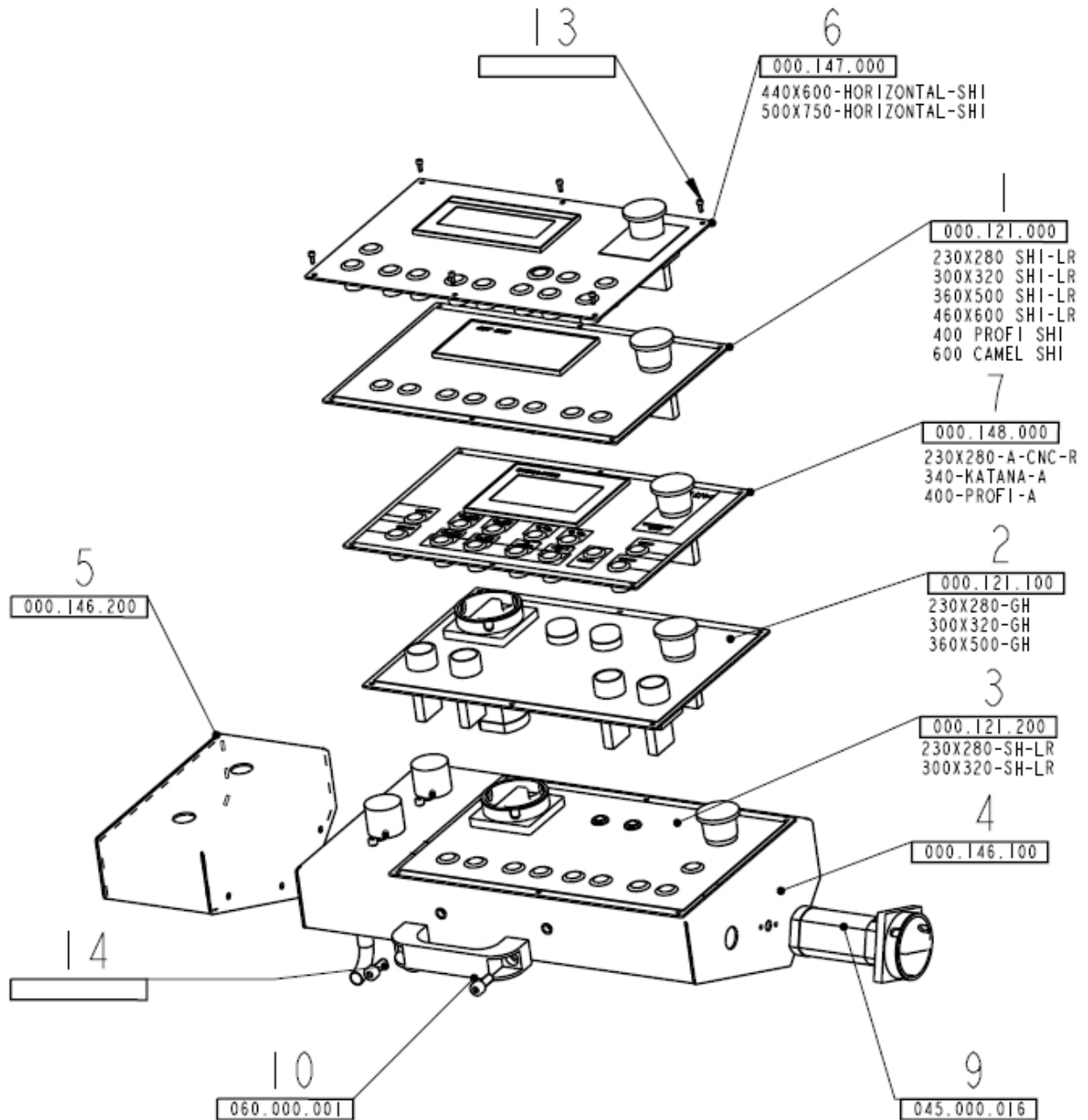


Abb. / Fig. 6: Spare parts drawing / Ersatzteilzeichnung 6



Ersatzteilzeichnung 7 / Spare parts drawing 7: BMBS 300x320 H-DG

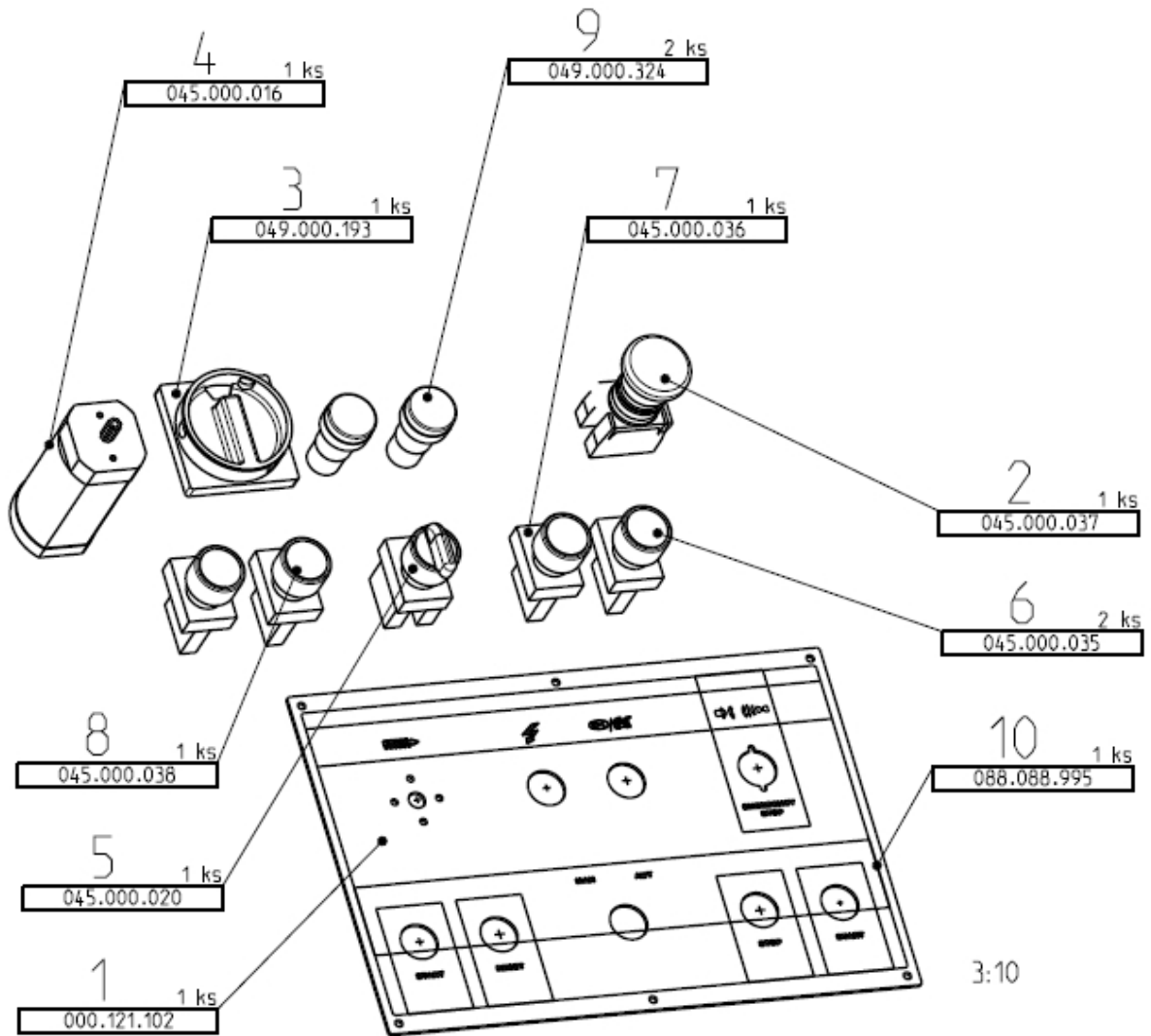


Abb. / Fig.7: Spare parts drawing / Ersatzteilzeichnung 7

Ersatzteilzeichnung 8 / Spare parts drawing 8: BMBS 300x320 H-DG

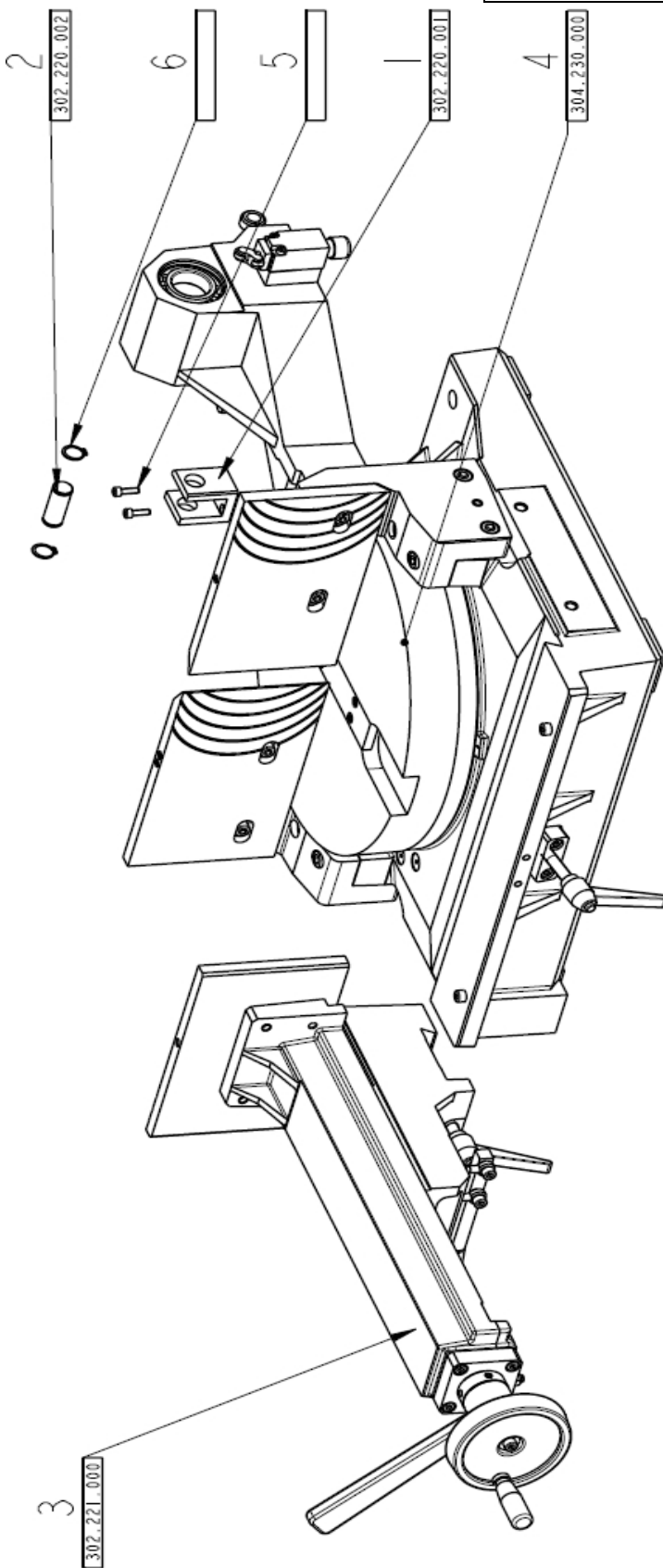
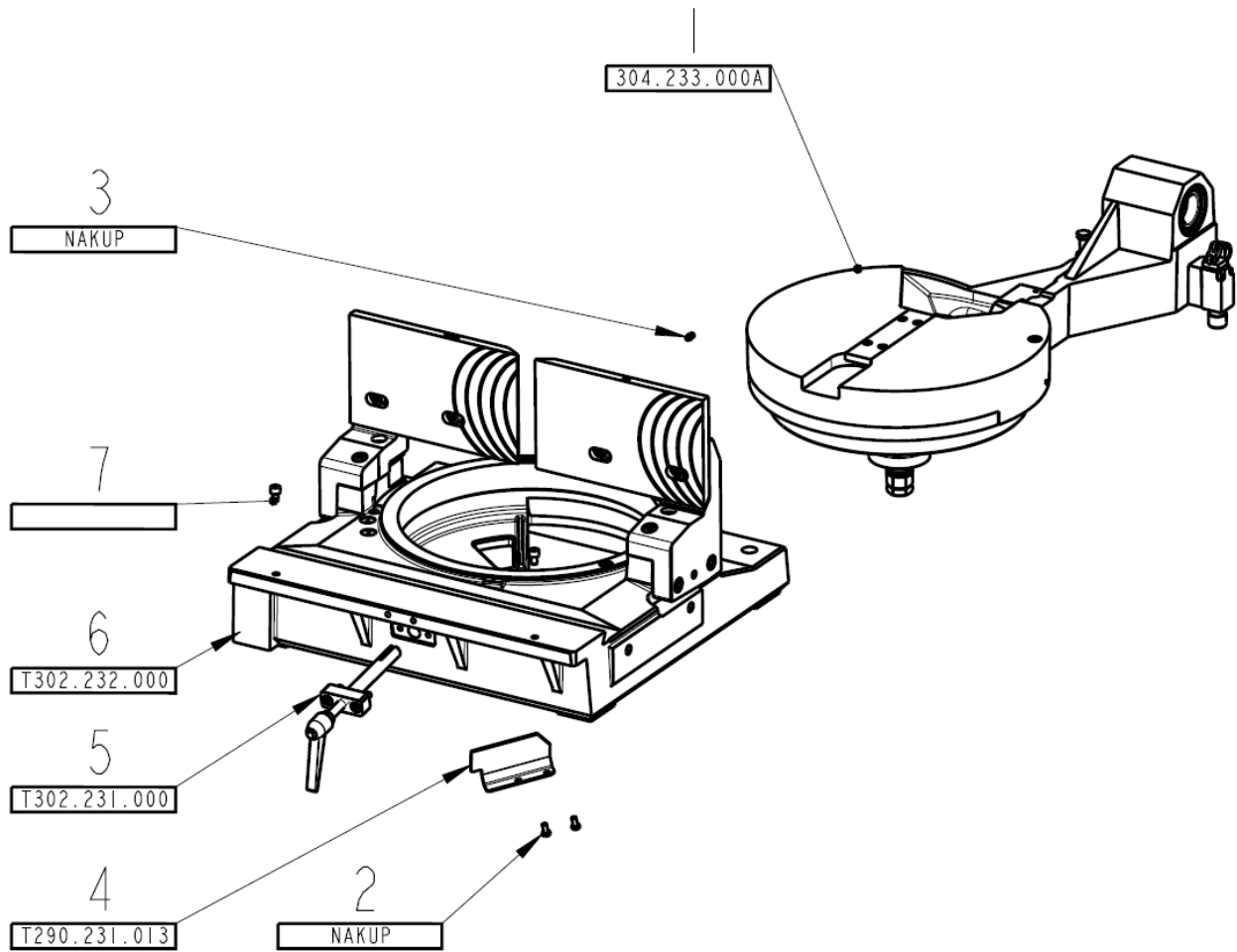


Abb. / Fig. 8: Spare parts drawing / Ersatzteilzeichnung 8

Ersatzteilzeichnung 9 A / Spare parts drawing 9 A: BMBS 300x320 H-DG



Ersatzteilzeichnung 9 B / Spare parts drawing 9 B: BMBS 300x320 H-DG

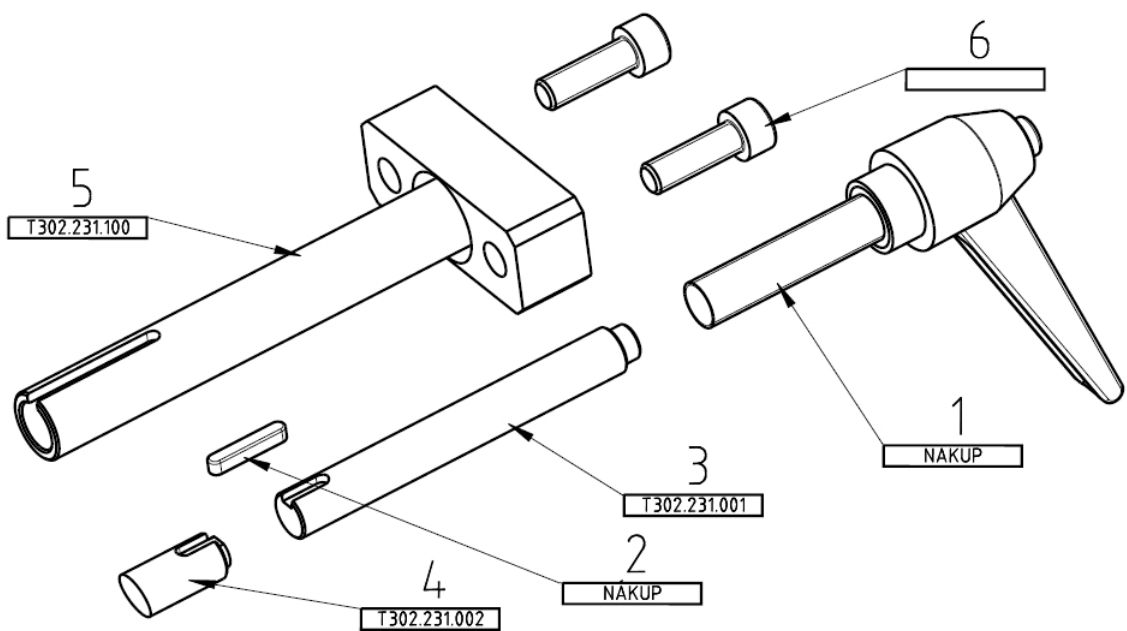


Abb. / Fig. 9: Spare parts drawing / Ersatzteilzeichnung 9 A (on top / oben) and / und 9 B (below / unten)

Ersatzteilzeichnung 10 / Spare parts drawing 10: BMBS 300x320 H-DG

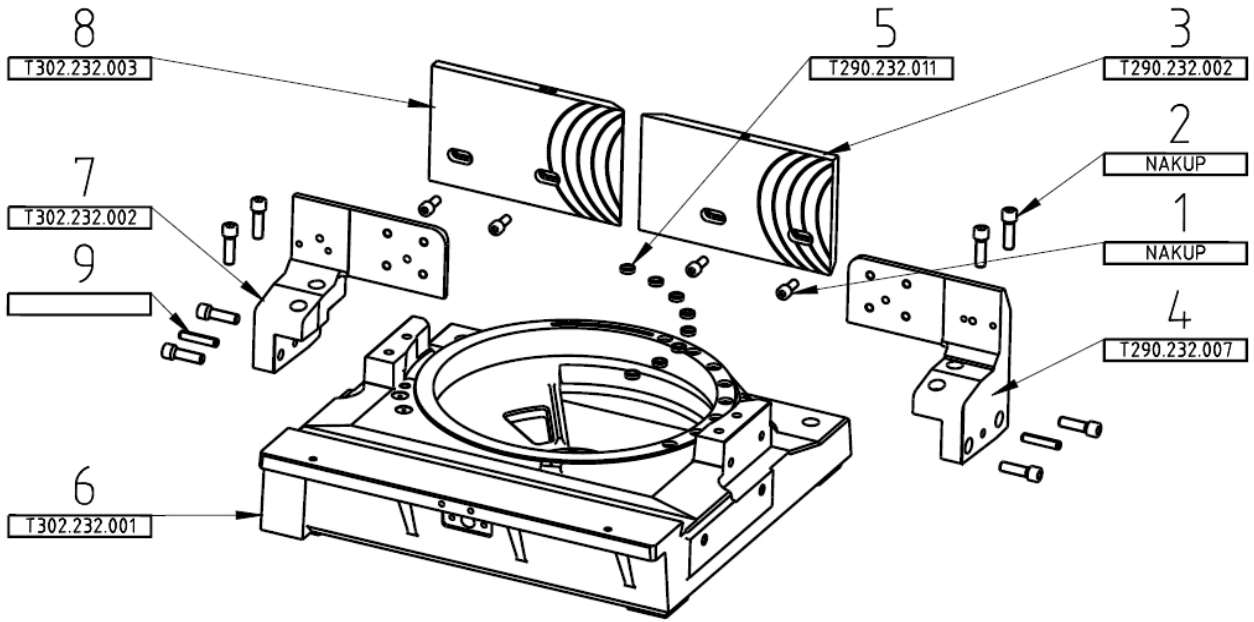


Abb. / Fig. 10: Spare parts drawing / Ersatzteilzeichnung 10

Ersatzteilzeichnung 11 / Spare parts drawing 11: BMBS 300x320 H-DG

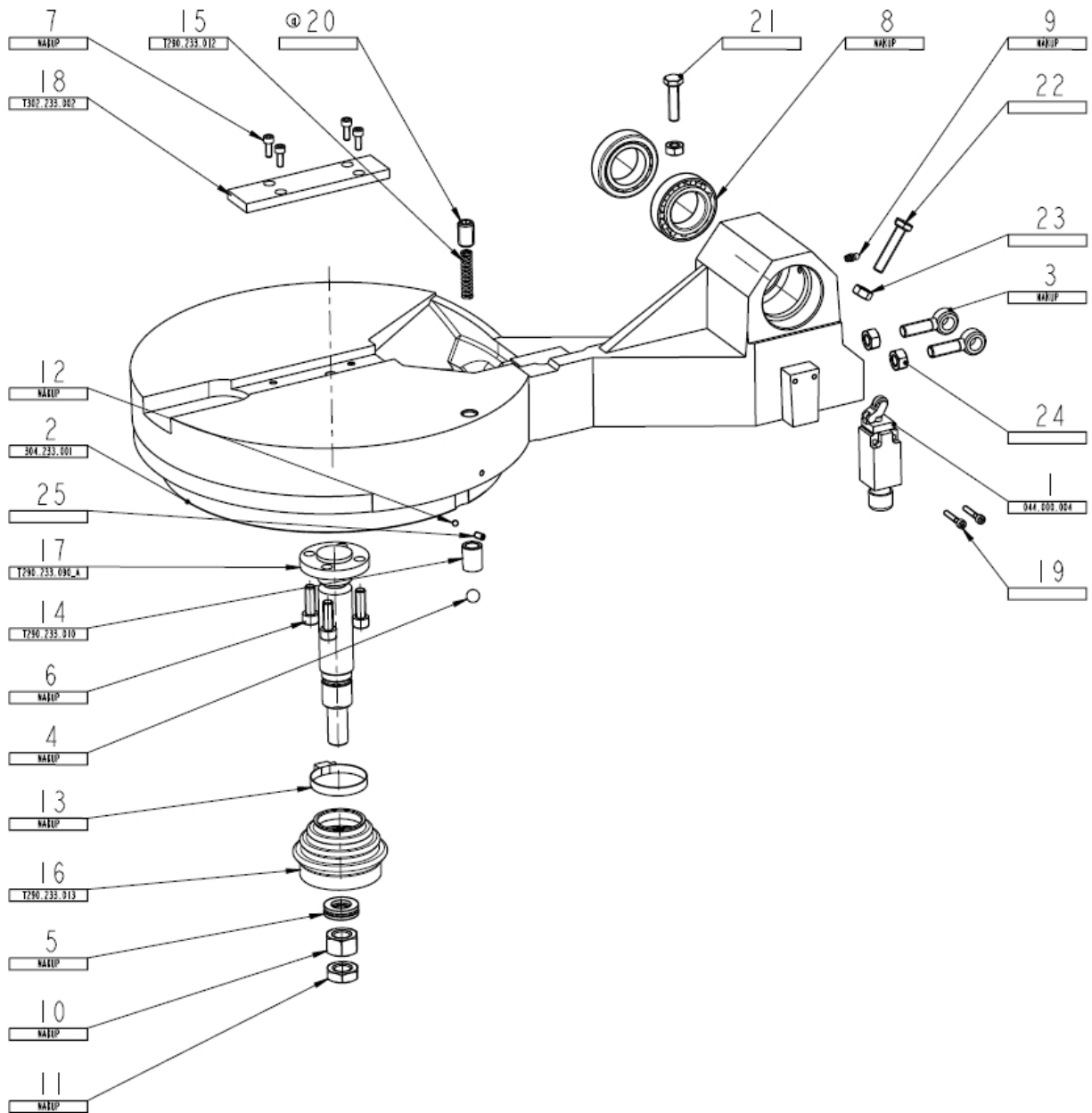


Abb. / Fig. 11: Spare parts drawing / Ersatzteilzeichnung 11

Ersatzteilzeichnung 12 / Spare parts drawing 12: BMBS 300x320 H-DG

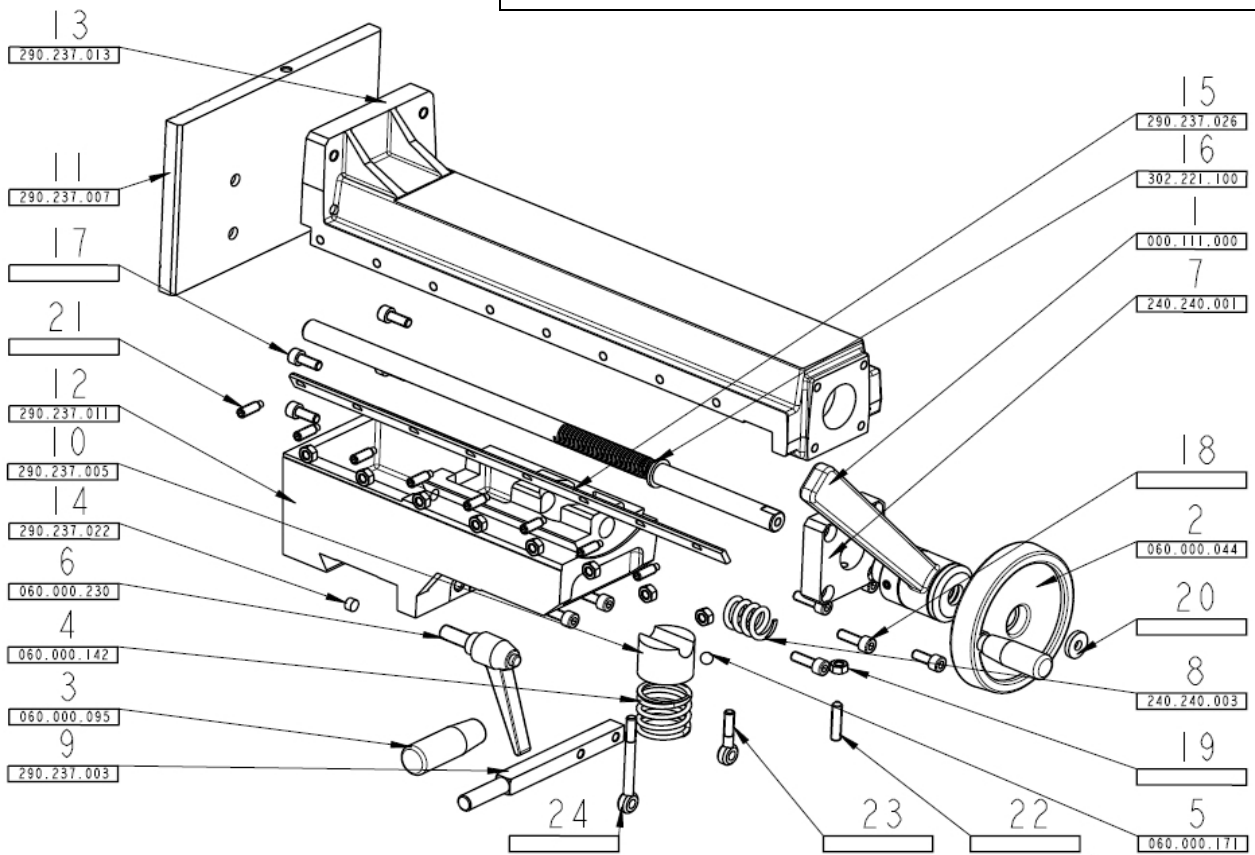


Abb. / Fig.12: Spare parts drawing / Ersatzteilzeichnung 12



Ersatzteilzeichnung 13 / Spare parts drawing 13: BMBS 300x320 H-DG

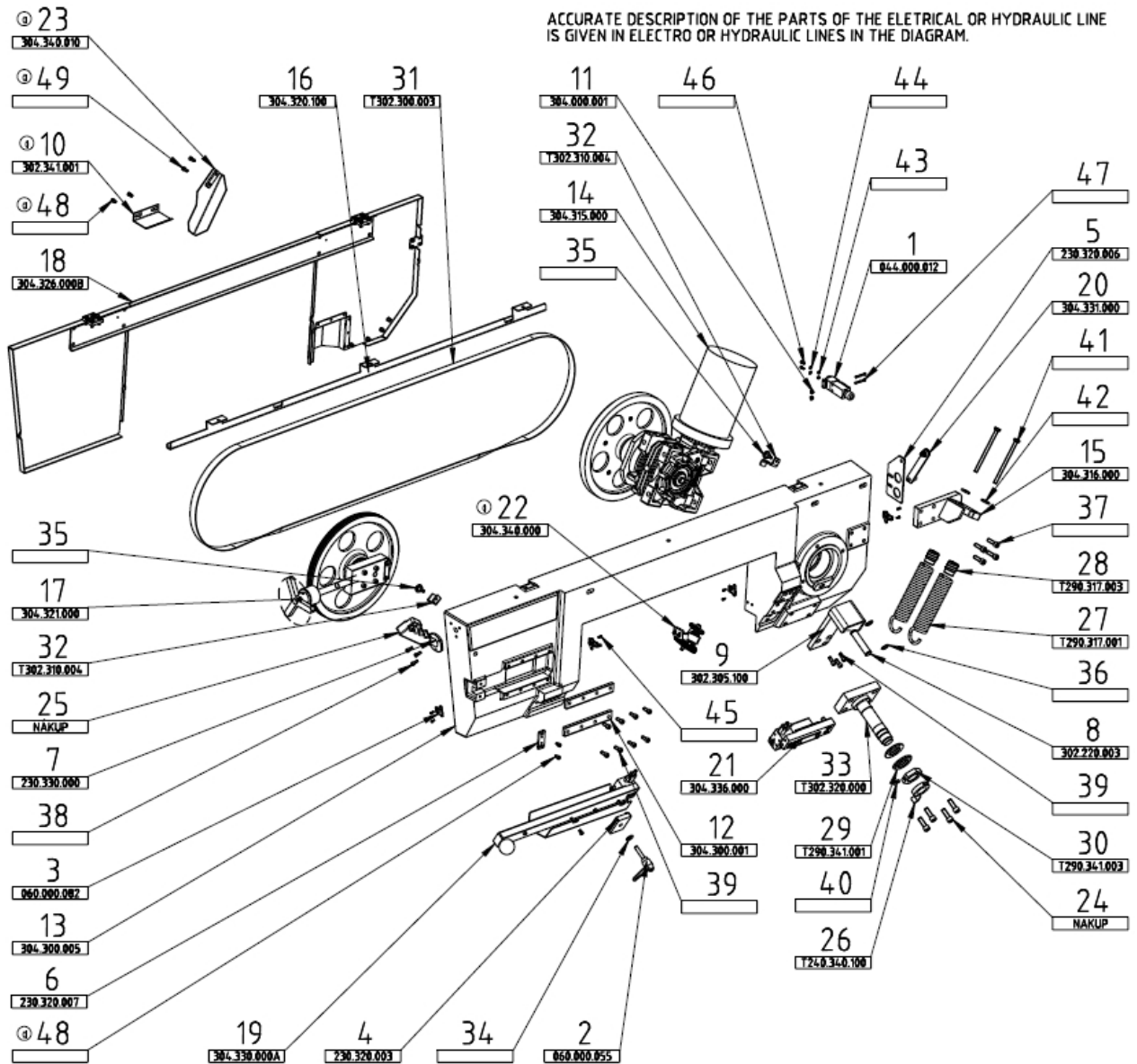


Abb. / Fig. 13: Spare parts drawing / Ersatzteilzeichnung 13

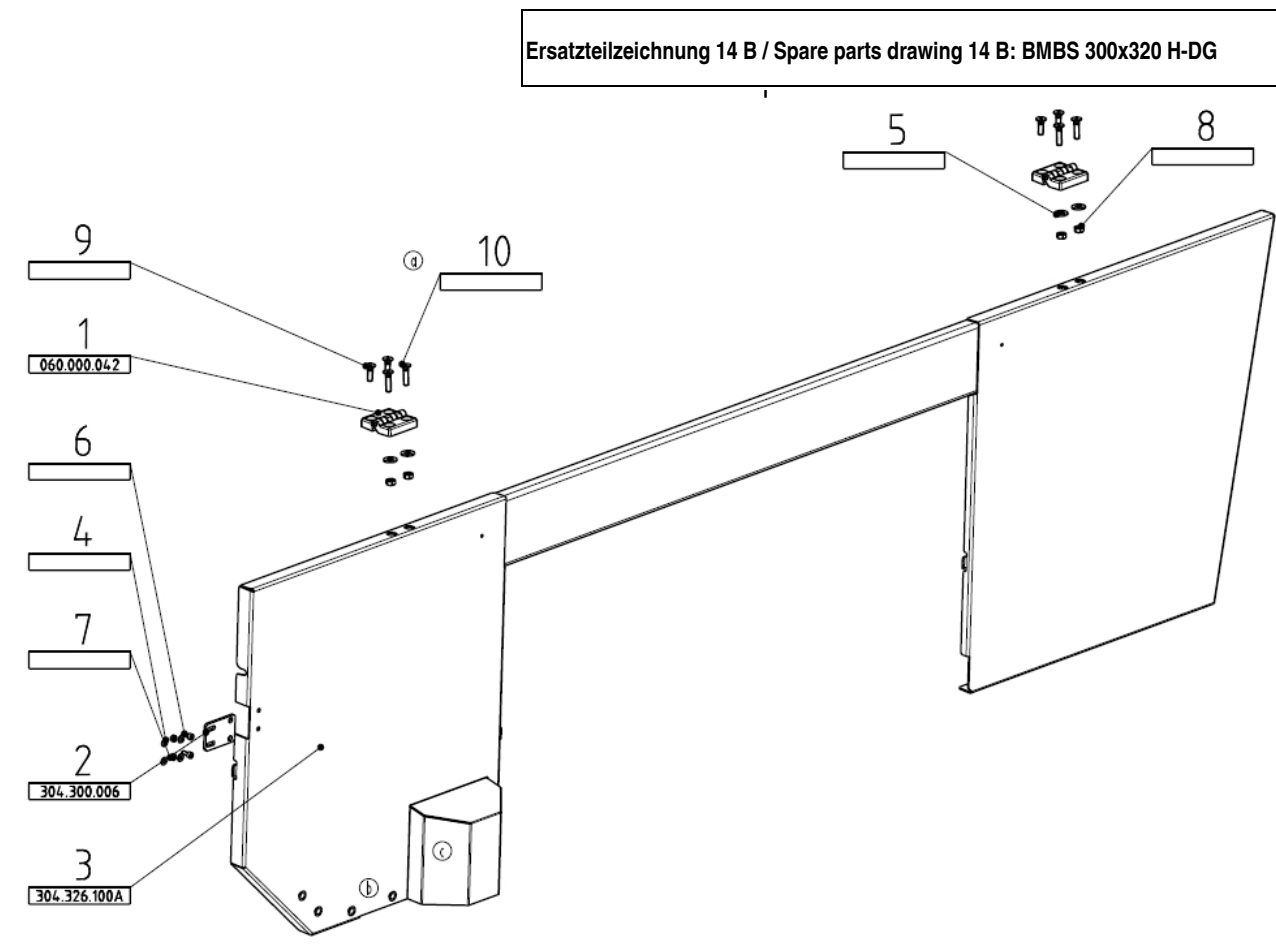
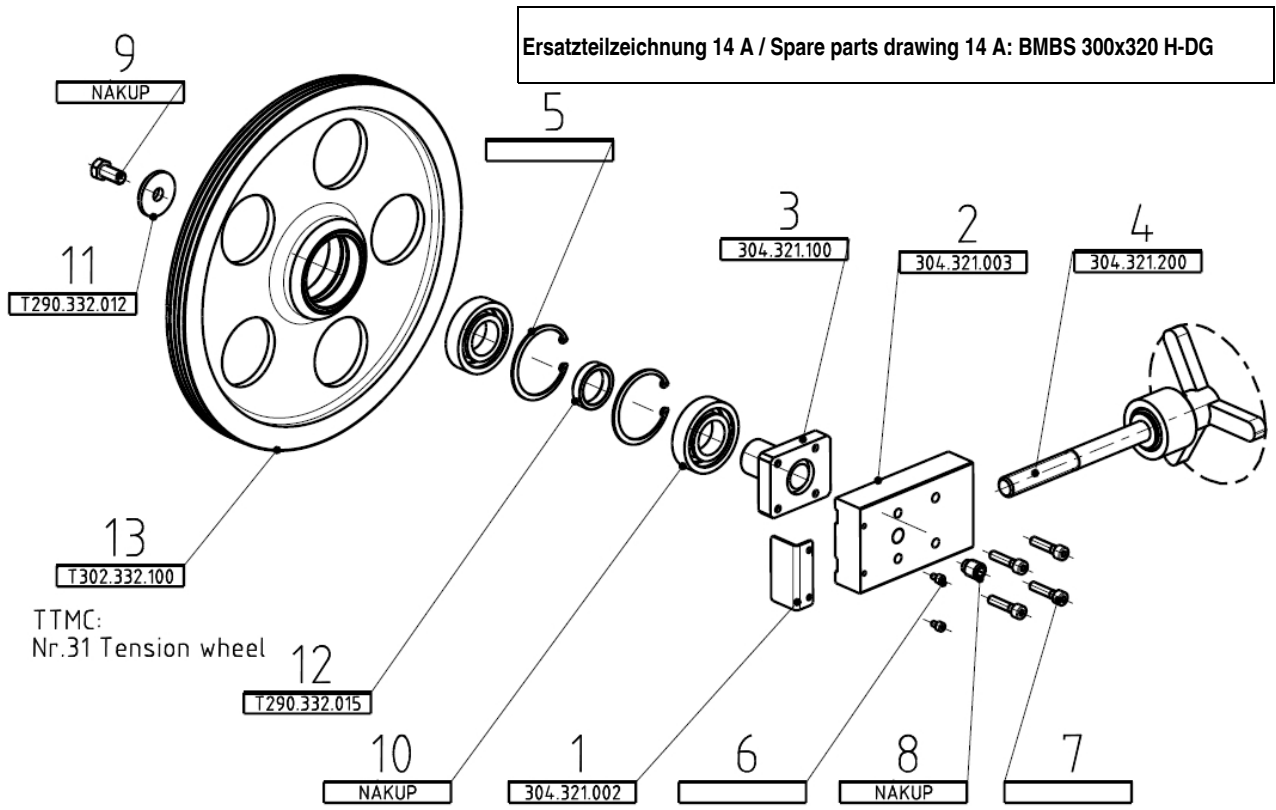
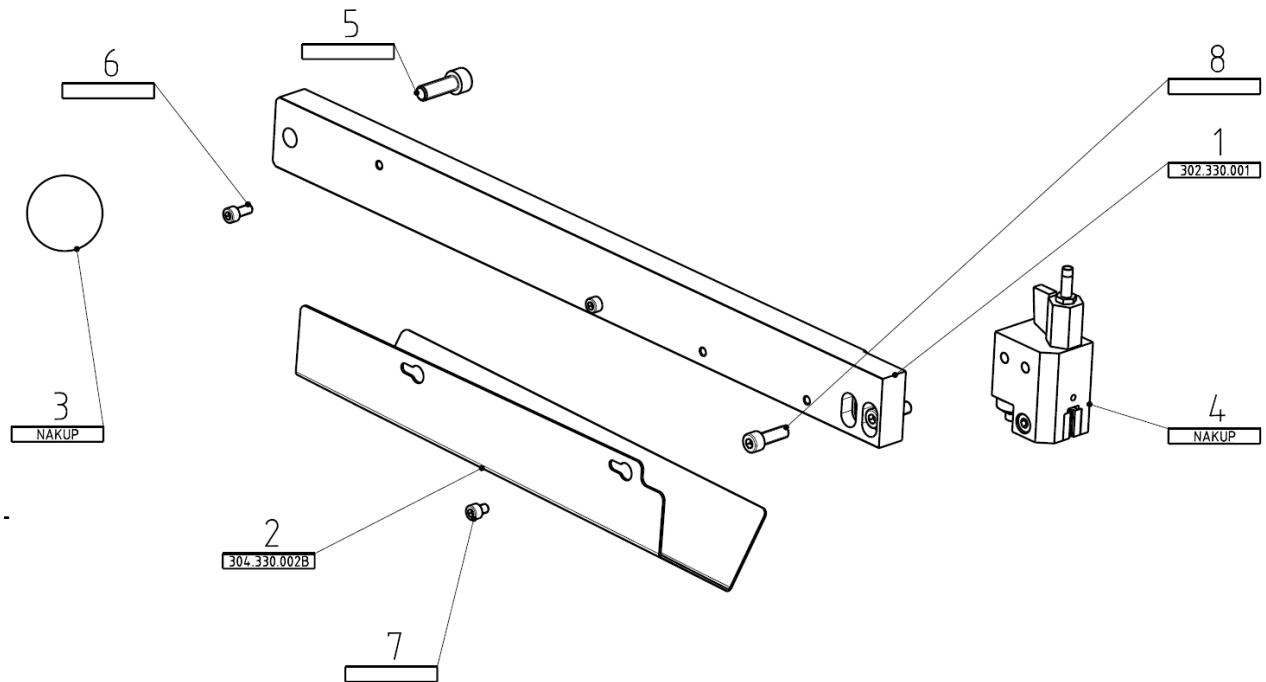


Abb. / Fig. 14: Spare parts drawing / Ersatzteilzeichnung 14 A (on top / oben) and / und 14 B (below / unten)

Ersatzteilzeichnung 15 A / Spare parts drawing 15 A: BMBS 300x320 H-DG



Ersatzteilzeichnung 15 B / Spare parts drawing 15 B: BMBS 300x320 H-DG

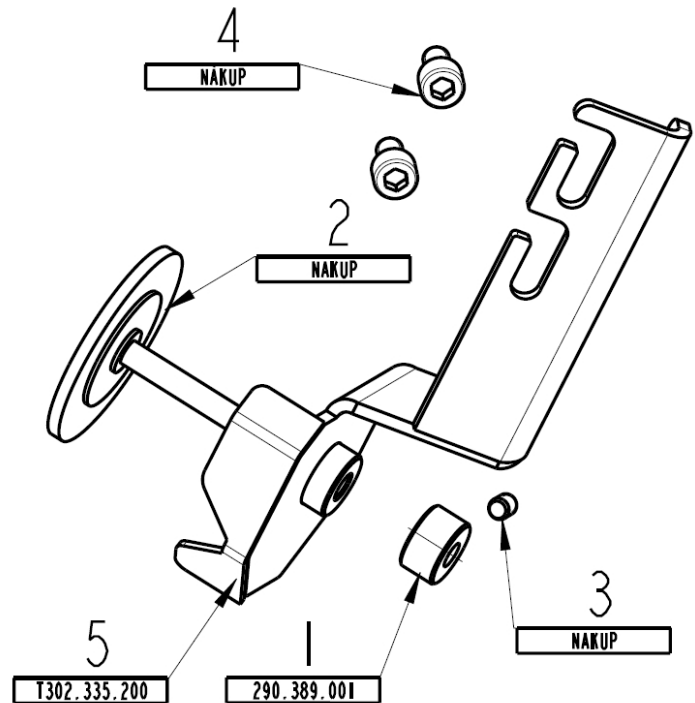


Abb. / Fig. 15: Spare parts drawing / Ersatzteilzeichnung 15 A (on top / oben) and / und 15 B (below / unten)

Ersatzteilzeichnung 16 / Spare parts drawing 16: BMBS 300x320 H-DG

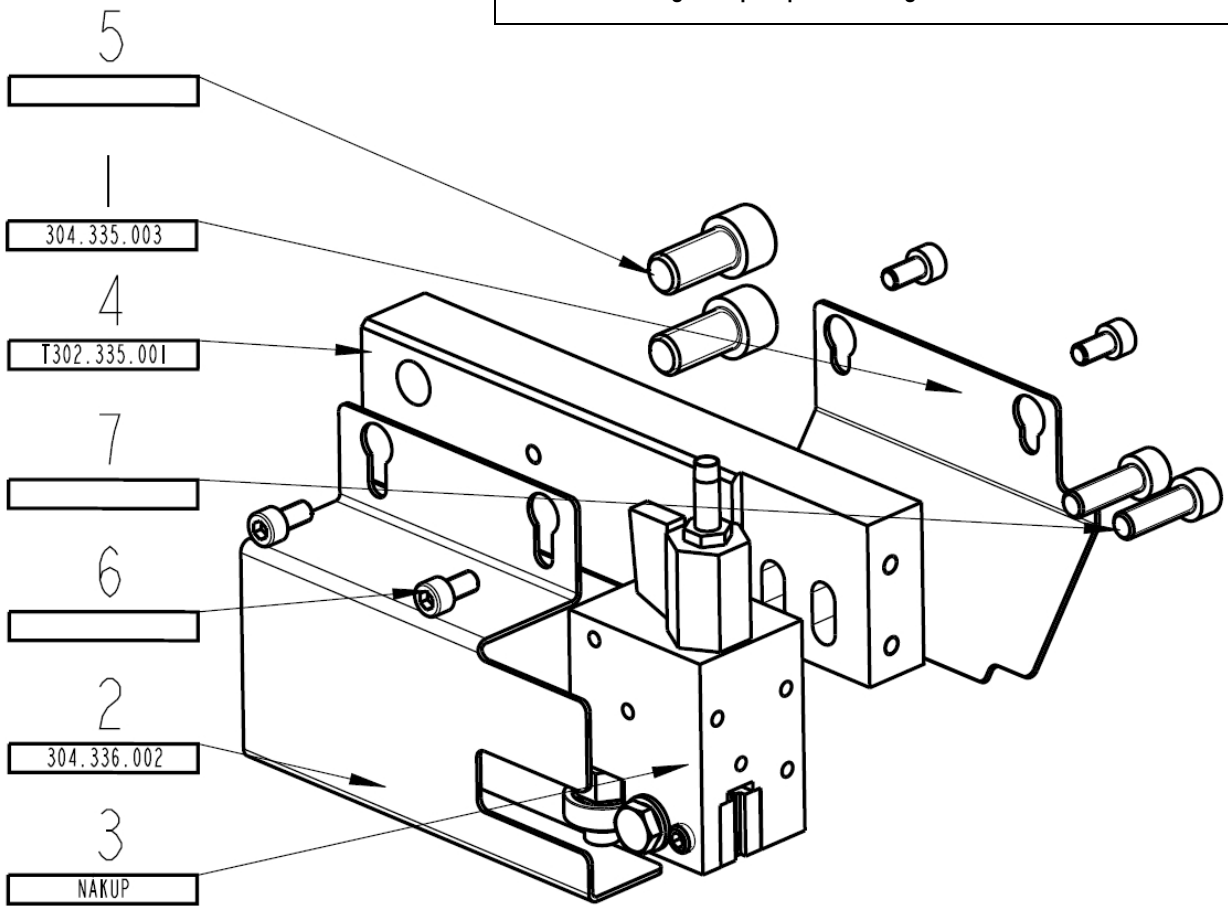


Abb. / Fig. 16: Spare parts drawing / Ersatzteilzeichnung 16

Ersatzteilzeichnung 17 / Spare parts drawing 17: BMBS 300x320 H-DG

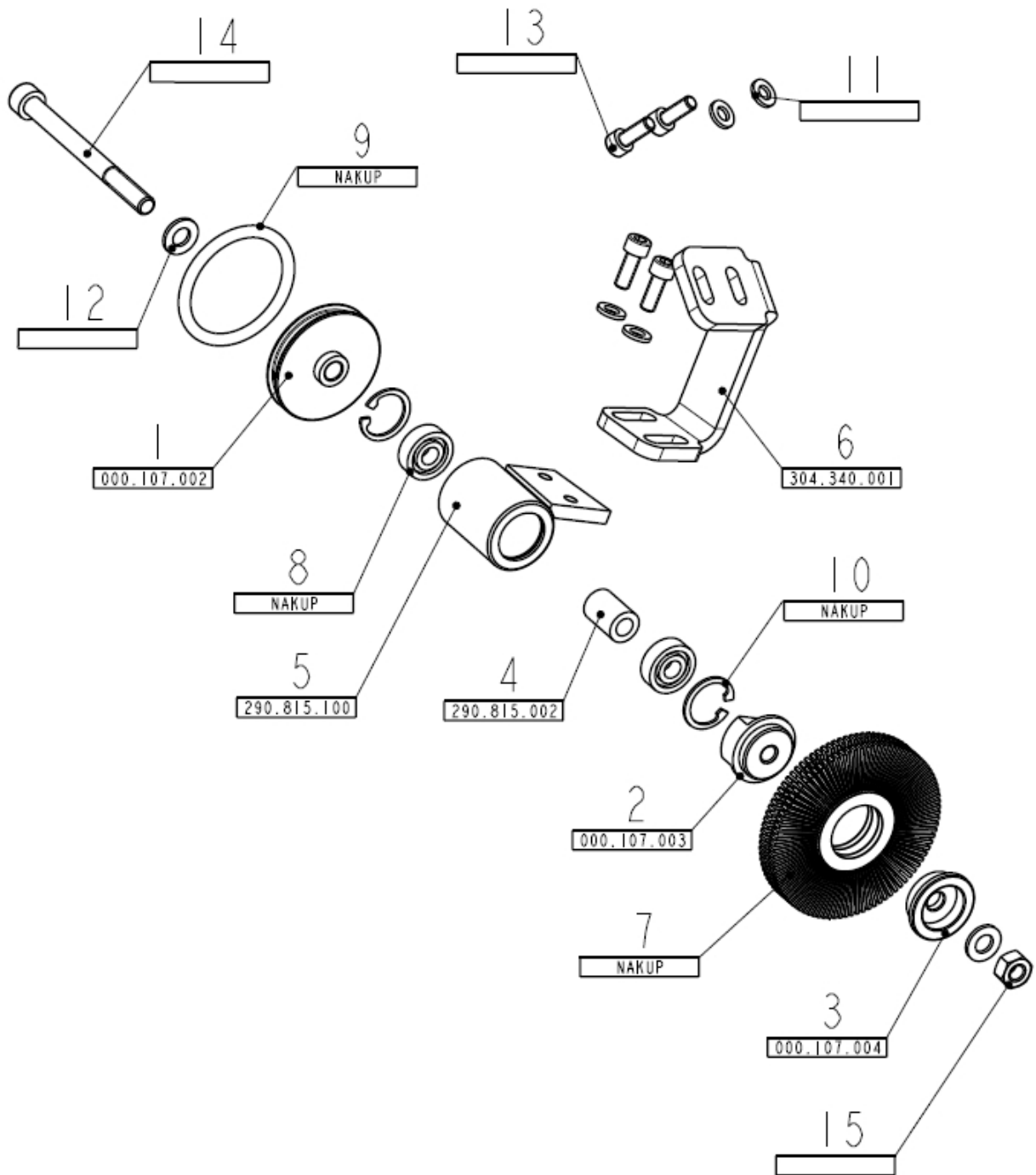


Abb. / Fig. 17: Spare parts drawing / Ersatzteilzeichnung 17

Ersatzteilzeichnung 18 / Spare parts drawing 18: BMBS 300x320 H-DG

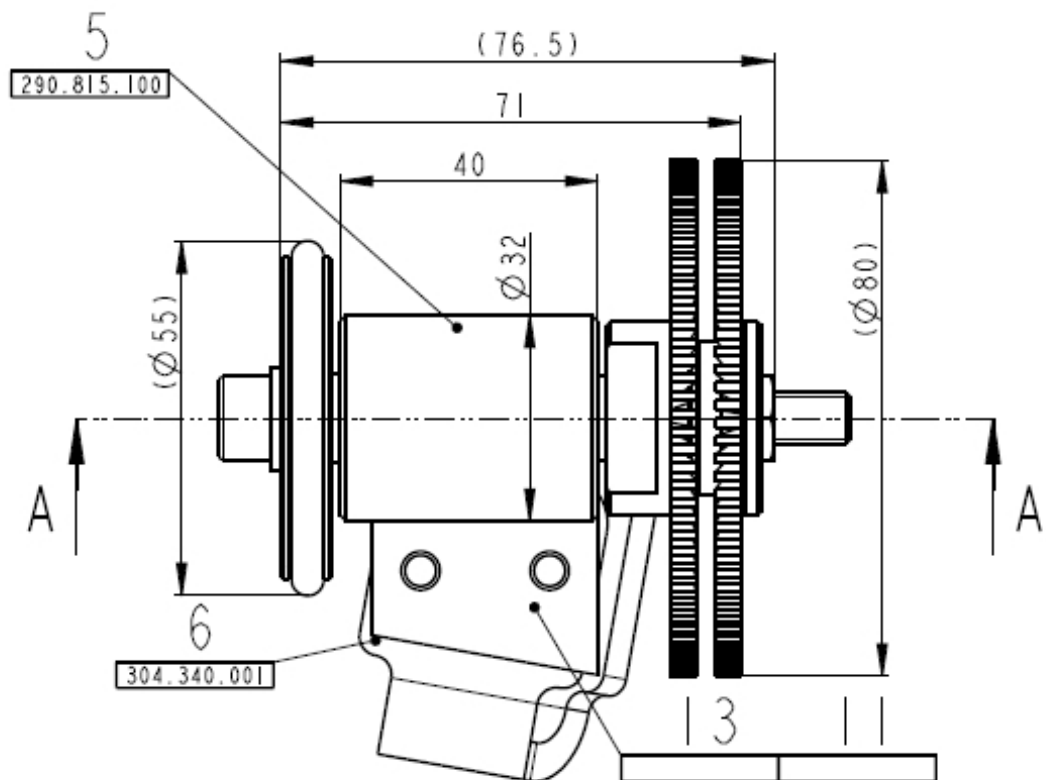
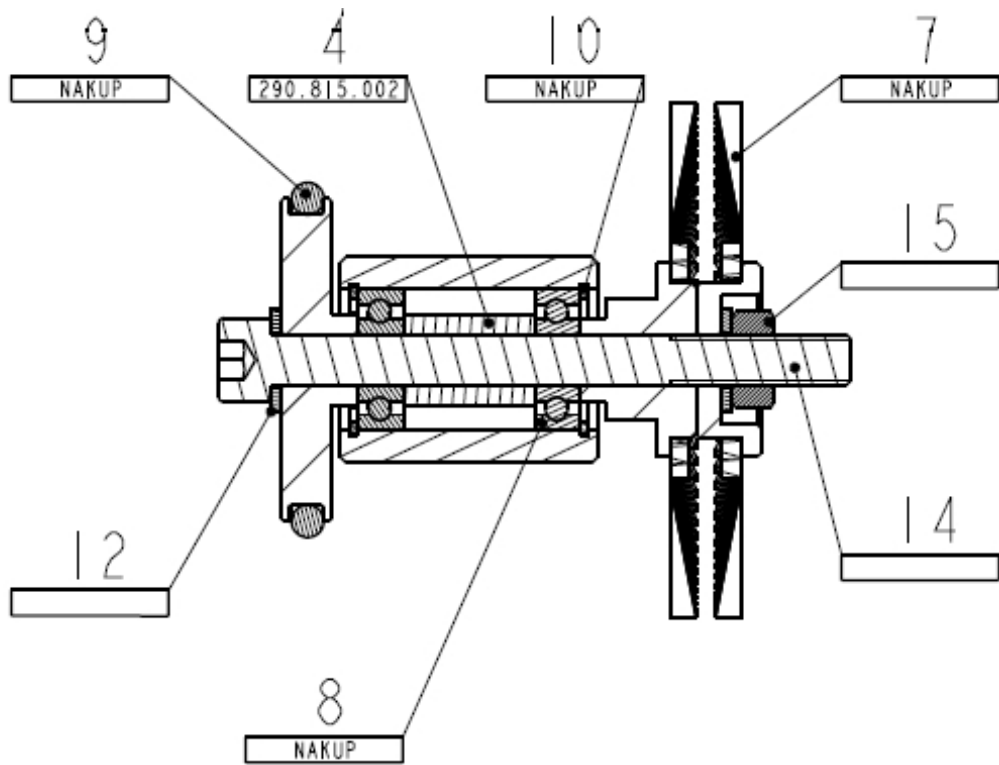
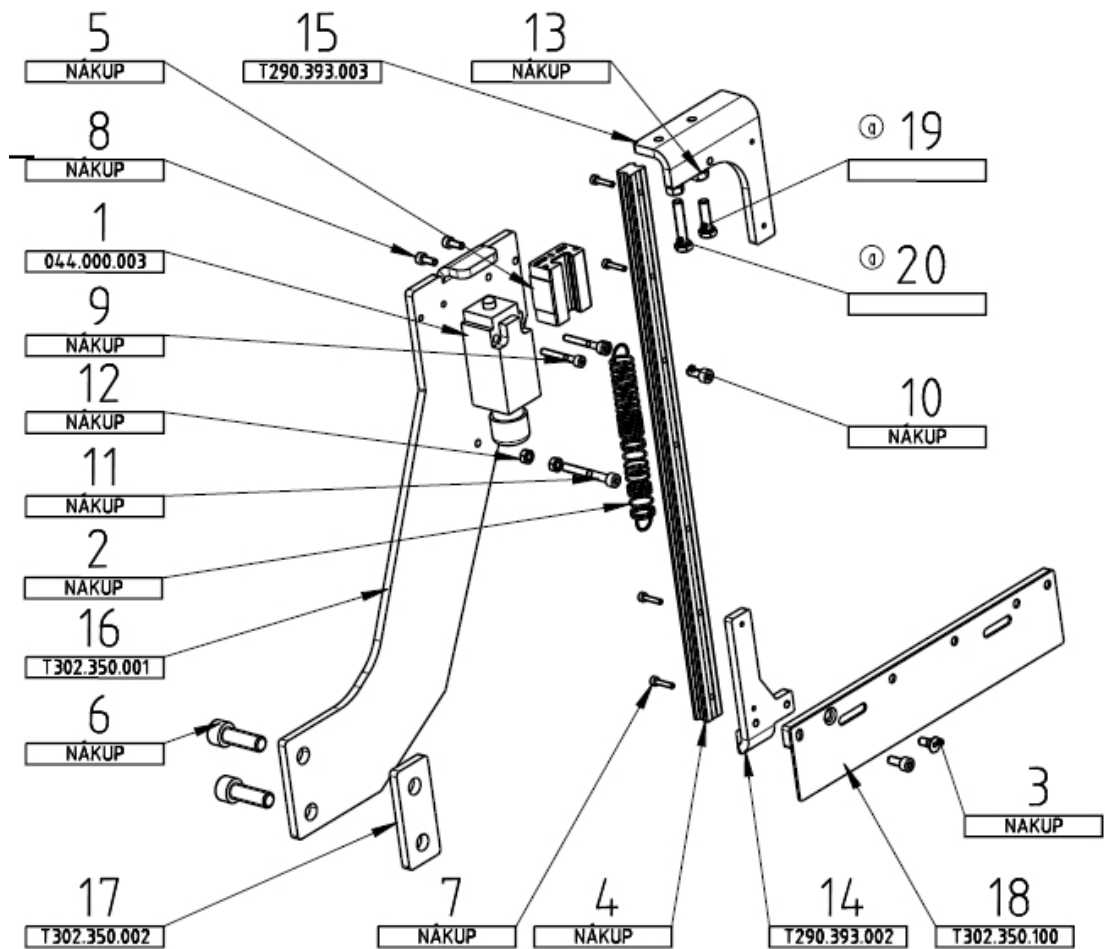


Abb. / Fig. 18: Spare parts drawing / Ersatzteilzeichnung 18



Ersatzteilzeichnung 19 A / Spare parts drawing 19 A: BMBS 300x320 H-DG



Ersatzteilzeichnung 19 B / Spare parts drawing 19 B: BMBS 300x320 H-DG

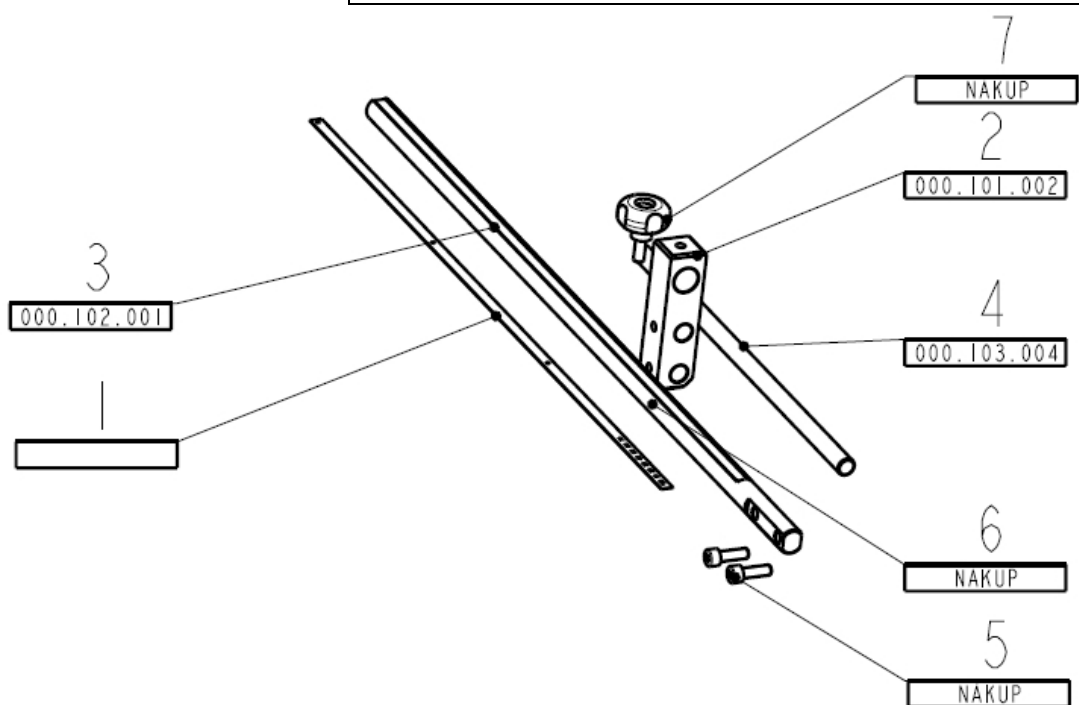


Abb. / Fig. 19: Spare parts drawing / Ersatzteilzeichnung 19 A (on top / oben) and / und 19 B (below / unten)

