

Ersatzteile Spare parts

Hydraulische Werkstattpresse

Hydraulic Workshop Press

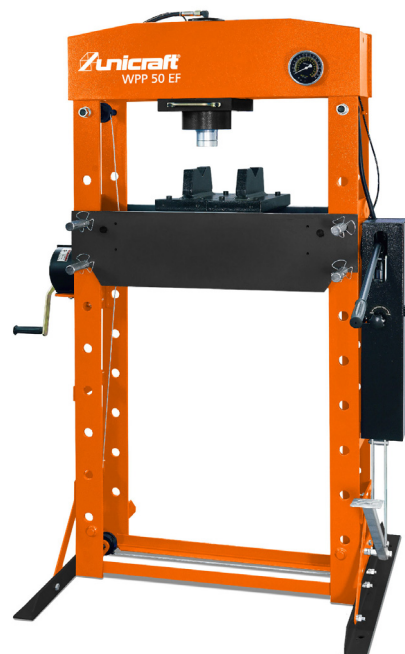
WPP 20 EF

WPP 30 EF

WPP 50 EF



WPP 20 EF



WPP 50 EF

WPP-EF-SERIES

Impressum

Produktidentifikation

Hydraulische Werkstattpresse	Artikelnummer
WPP 20 EF	6300021
WPP 30 EF	6300031
WPP 50 EF	6300051

Hersteller

Stürmer Maschinen GmbH
Dr.-Robert-Pfleger-Str. 26
D-96103 Hallstadt

Fax: 0049 (0) 951 96555 - 55

E-Mail: info@unicraft.de
Internet: www.unicraft.de

Ausgabe: 03.09.2018
Version: 1.01
Sprache: Deutsch

Autor: ES

Angaben zum Urheberrecht

Copyright © 2018 Stürmer Maschinen GmbH, Hallstadt, Deutschland.

Die Inhalte dieses Dokuments sind alleiniges Eigentum der Firma Stürmer Maschinen GmbH. Weitergabe sowie Vervielfältigung dieses Dokuments, Verwertung und Mitteilung seines Inhalts sind verboten, soweit nicht ausdrücklich gestattet. Zuwiderhandlungen verpflichten zu Schadenersatz.

Technische Änderungen und Irrtümer vorbehalten.

Imprint

Product identification

Hydraulic Workshop Press	Item number
WPP 20 EF	6300021
WPP 30 EF	6300031
WPP 50 EF	6300051

Manufacturer

Stürmer Maschinen GmbH
Dr.-Robert-Pfleger-Str. 26
D-96103 Hallstadt

Fax: 0049 (0) 951 96555-55

E-Mail: info@unicraft.de
Internet: www.unicraft.de

Edition: 03.09.2018
Version: 1.01
Language: English

Author: ES

Indications regarding the copyright

Copyright © 2018 Stürmer Maschinen GmbH, Hallstadt, Germany.

The contents of these document are the sole property of the company Stürmer.

Passing on as well as copying of this document, the use and distribution of its content are prohibited if not explicitly permitted. Contraventions are liable to compensation.

Subject to technical modifications and error.

1 Ersatzteile



GEFAHR!

Verletzungsgefahr durch Verwendung falscher Ersatzteile!

Durch Verwendung falscher oder fehlerhafter Ersatzteile können Gefahren für den Bediener entstehen sowie Beschädigungen und Fehlfunktionen verursacht werden.

- Es sind ausschließlich Originalersatzteile des Herstellers oder vom Hersteller zugelassene Ersatzteile zu verwenden.
- Bei Unklarheiten ist stets der Hersteller zu kontaktieren.



HINWEIS!

Bei Verwendung nicht zugelassener Ersatzteile erlischt die Herstellergarantie.

1.1 Ersatzteilbestellung

Die Ersatzteile können über den Vertragshändler oder direkt beim Hersteller bezogen werden.

Kontaktdaten:

Fax: 0049 (0) 951 96555-119
E-Mail: ersatzteile@stuermer-maschinen.de

Folgende Eckdaten bei Anfragen oder bei der Ersatzteilbestellung angeben:

- Gerätetyp
- Artikelnummer
- Positionsnummer
- Baujahr
- Menge
- gewünschte Versandart (Post, Fracht, See, Luft, Express)
- Versandadresse

Ersatzteilbestellungen ohne oben angegebene Angaben können nicht berücksichtigt werden. Bei fehlender Angabe über die Versandart erfolgt der Versand nach Ermessen des Lieferanten.

Angaben zum Gerätetyp, Artikelnummer und Baujahr finden Sie auf dem Typenschild, welches am Gerät angebracht ist.

Beispiel

Es muss das Manometer für die Werkstattpresse bestellt werden.

Gerätetyp: **Hydraulische Werkstattpresse WPP 20 EF**
 Artikelnummer: **6300021**
 Zeichnungsnummer: **1**
 Positionsnummer: **27**
 Die Bestellnummer ist: **0-6300021-1-27**

Die Bestellnummer setzt sich zusammen aus der Artikelnummer, der Zeichnungsnummer, der Positionsnummer und einer Stelle vor der Artikelnummer. Vor die Positionsnummern 1 bis 9 ist ebenfalls eine 0 zu schreiben.

Die nachfolgende Zeichnung soll im Servicefall helfen, notwendige Ersatzteile zu identifizieren. Zur Bestellung eine Kopie der Ersatzteilzeichnung mit den gekennzeichneten Bauteilen an Ihren Vertragshändler senden.

1 Spare parts



DANGER!

Risk of injury caused by the use of incorrect spare parts!

The use of incorrect or faulty spare parts may cause risks for operating staff and damage as well as malfunctions.

- Exclusively genuine spare parts made by the manufacturer or spare parts authorised by the manufacturer shall be used.
- Always contact the manufacturer if you are unsure.



NOTE!

The manufacturer warranty shall be rendered void in the event of a use of unauthorised spare parts.

1.1 Spare parts order

Spare parts are available from authorised retailers or directly from the manufacturer.

Contact details:

Fax: 0049 (0) 951 96555-119
email: ersatzteile@stuermer-maschinen.de

Always quote the following key data with your spare parts orders:

- Device type
- Article number
- Position number
- Year of manufacture
- Quantity
- Desired shipping type (post, freight, sea, air, express)
- Shipping address

Spare parts orders without the aforementioned data cannot be taken into account. The supplier shall determine the shipping type if no relevant data was provided.

Information about the device type, article number and year of manufacture can be found on the type plate. The type plate is mounted on the device.

Example

The manometer for the Hydraulic Workshop Press must be ordered.

Device type: **Hydraulic Workshop Press WPP 20 EF**
 Article number: **6300021**
 Drawing number: **1**
 Position number: **27**
 Your order number is: **0-6300021-1-27**

The order number is made up of the article number, the drawing number, the item number and one digit in front of the article number 0. Place the digit 0 in front of the position No. 1 to 9.

The following spare parts drawing is intended to help identify the necessary spare parts. To order, please send a copy of the drawing of spare parts with the marked components to your dealer.

1.2 Ersatzteilzeichnungen / Spare parts drawings

Ersatzteilzeichnung 1 - WPP 20 EF / Spare parts drawing - WPP 20 EF

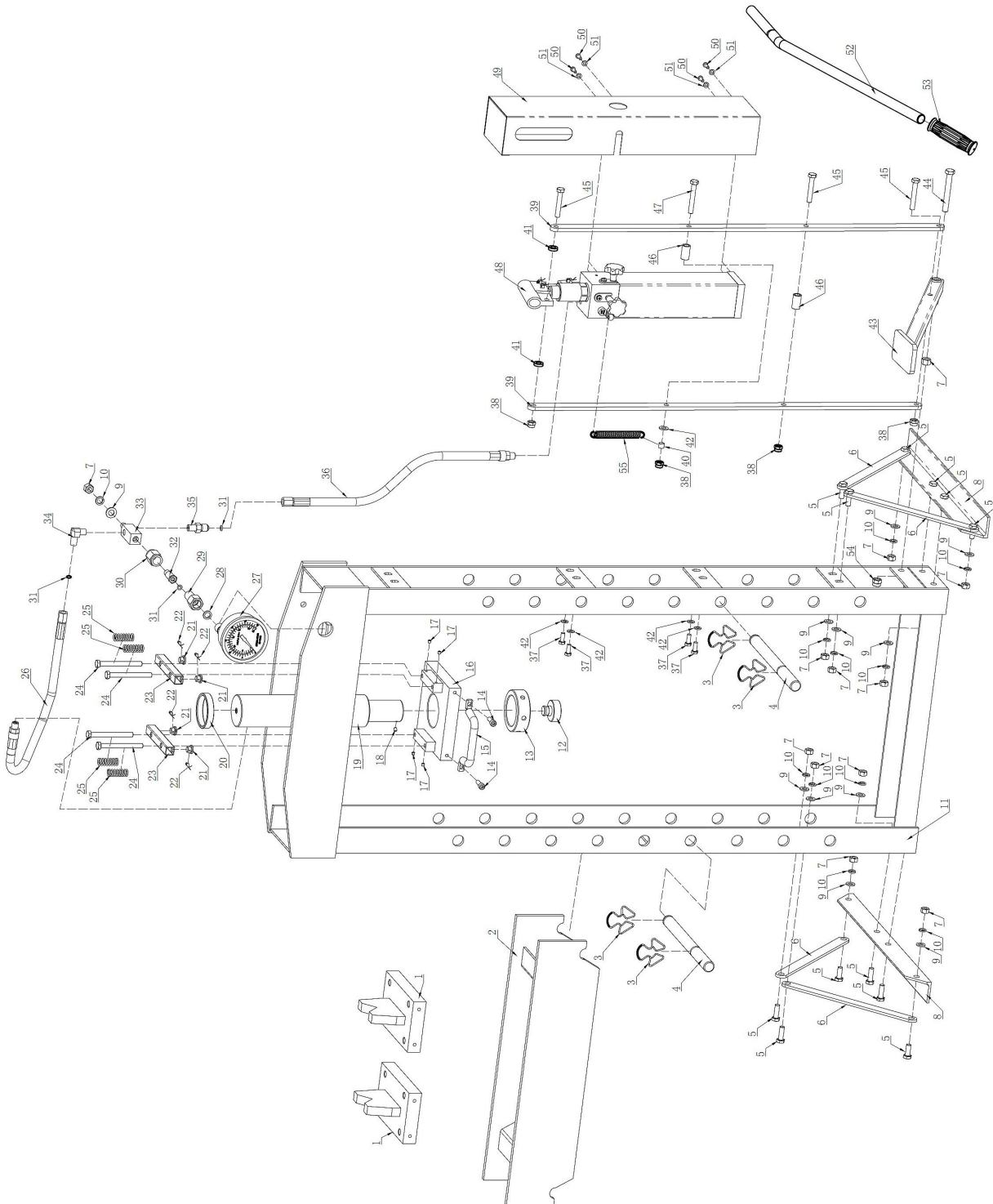
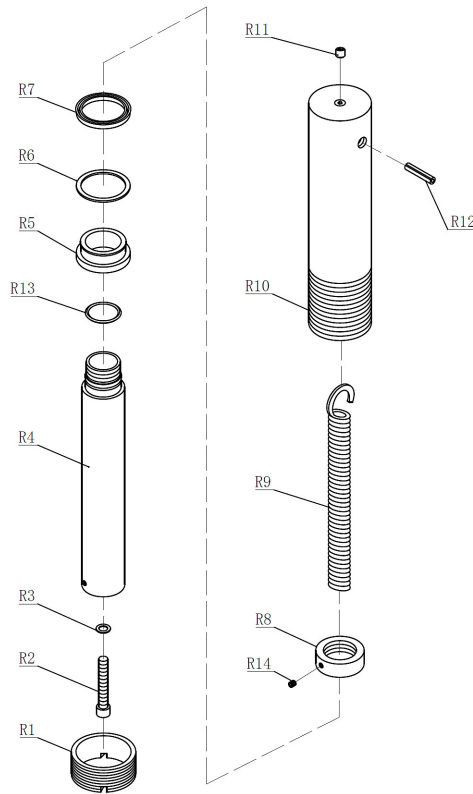


Abb. / Fig. 1: Ersatzteilzeichnung 1 - WPP 20 EF / Spare parts drawing 1 - WPP 20 EF

Ersatzteilzeichnung 2 - WPP 20 EF: Kolben / Spare parts drawing 2 - WPP 20 EF: Ram



Ersatzteilzeichnung 3 - WPP 20 EF: Pumpe / Spare parts drawing 3 - WPP 20 EF: Pump

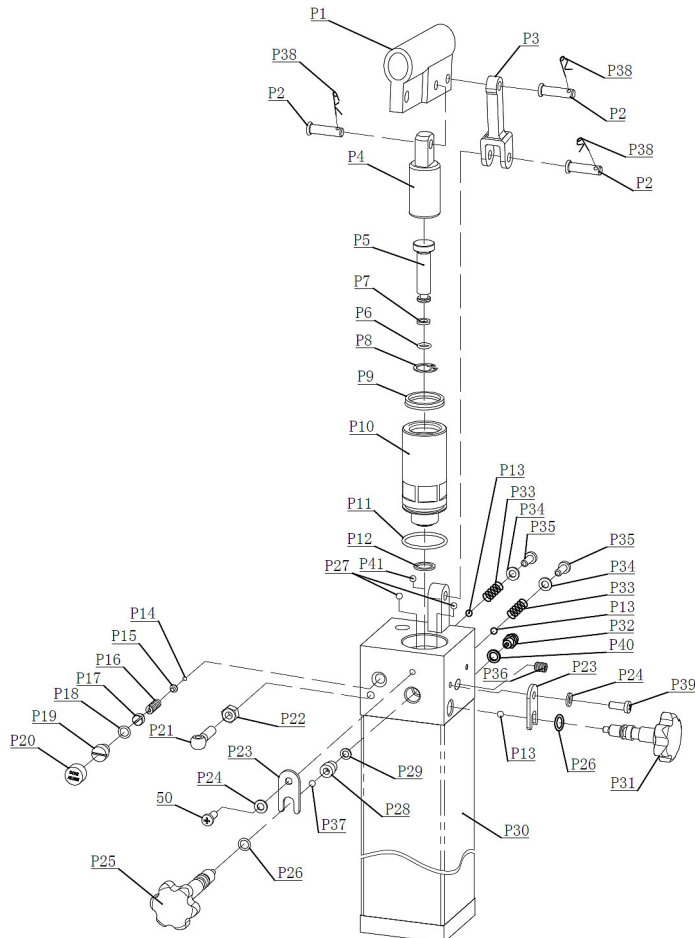


Abb. / Fig. 2: Ersatzteilzeichnungen 2 und 3 - WPP 20 EF / Spare parts drawings 2 and 3 - WPP 20 EF

Ersatzteilzeichnung - WPP 30 EF / Spare parts drawing - WPP 30 EF

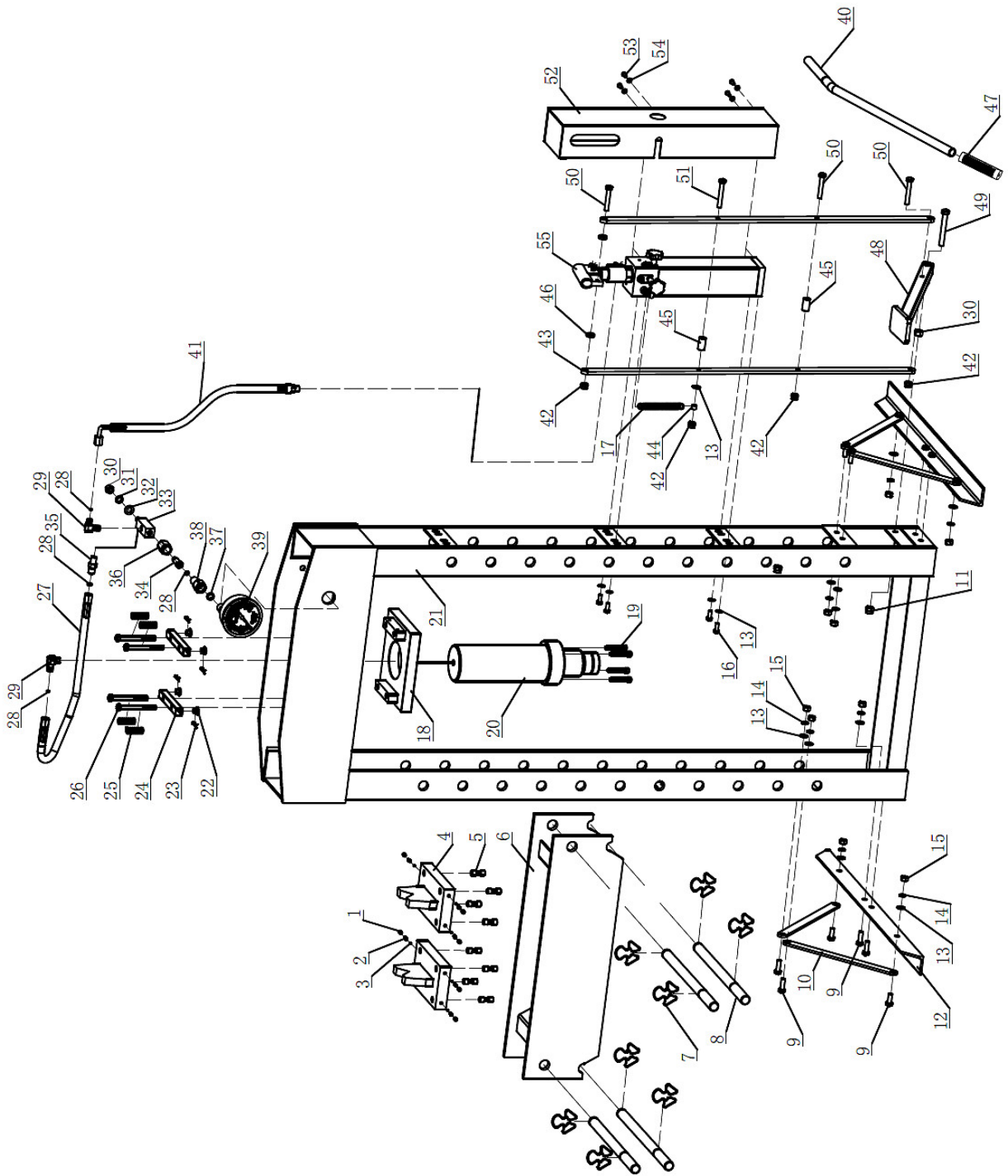
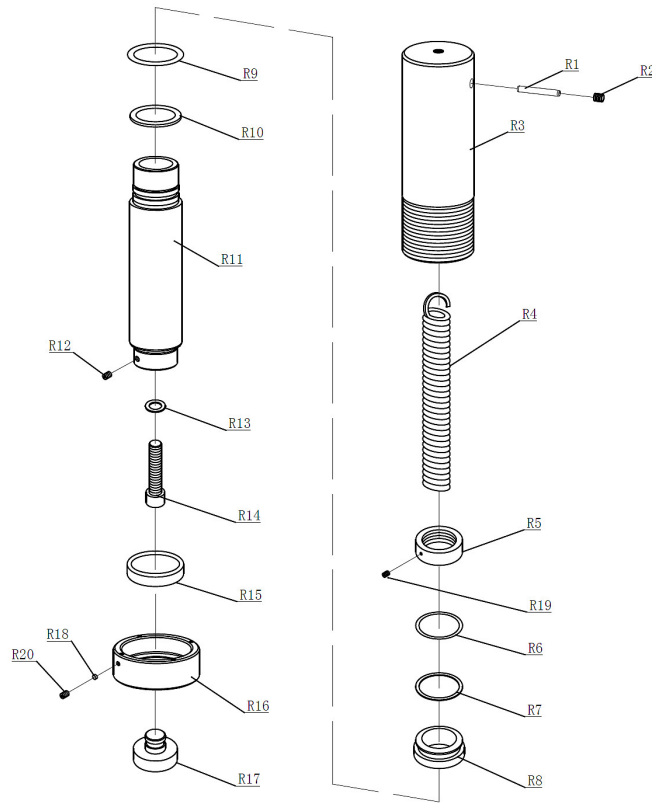


Abb. / Fig. 3: Ersatzteilzeichnung 1 - WPP 30 EF / Spare parts drawing 1 - WPP 30 EF

Ersatzteilzeichnung 2 - WPP 30 EF: Kolben / Spare parts drawing 2 - WPP 30 EF: Ram



Ersatzteilzeichnung 3 - WPP 30 EF: Pumpe / Spare parts drawing 3 - WPP 30 EF: Pump

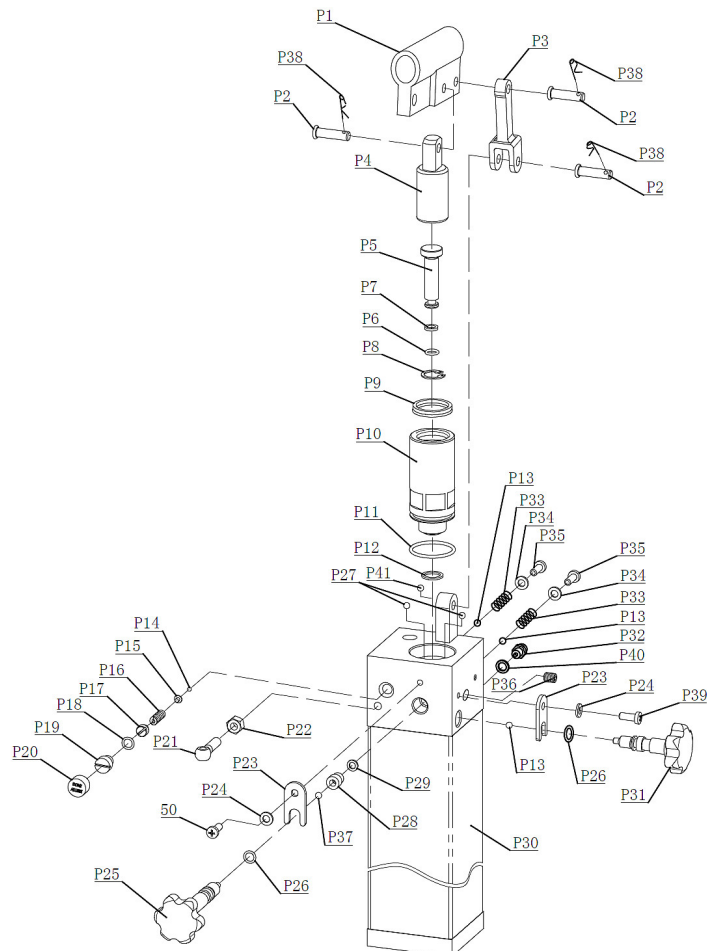


Abb. / Fig. 4: Ersatzteilzeichnungen 2 und 3 - WPP 30 EF / Spare parts drawings 2 and 3 - WPP 30 EF

Ersatzteilzeichnung - WPP 50 EF / Spare parts drawing - WPP 50 EF

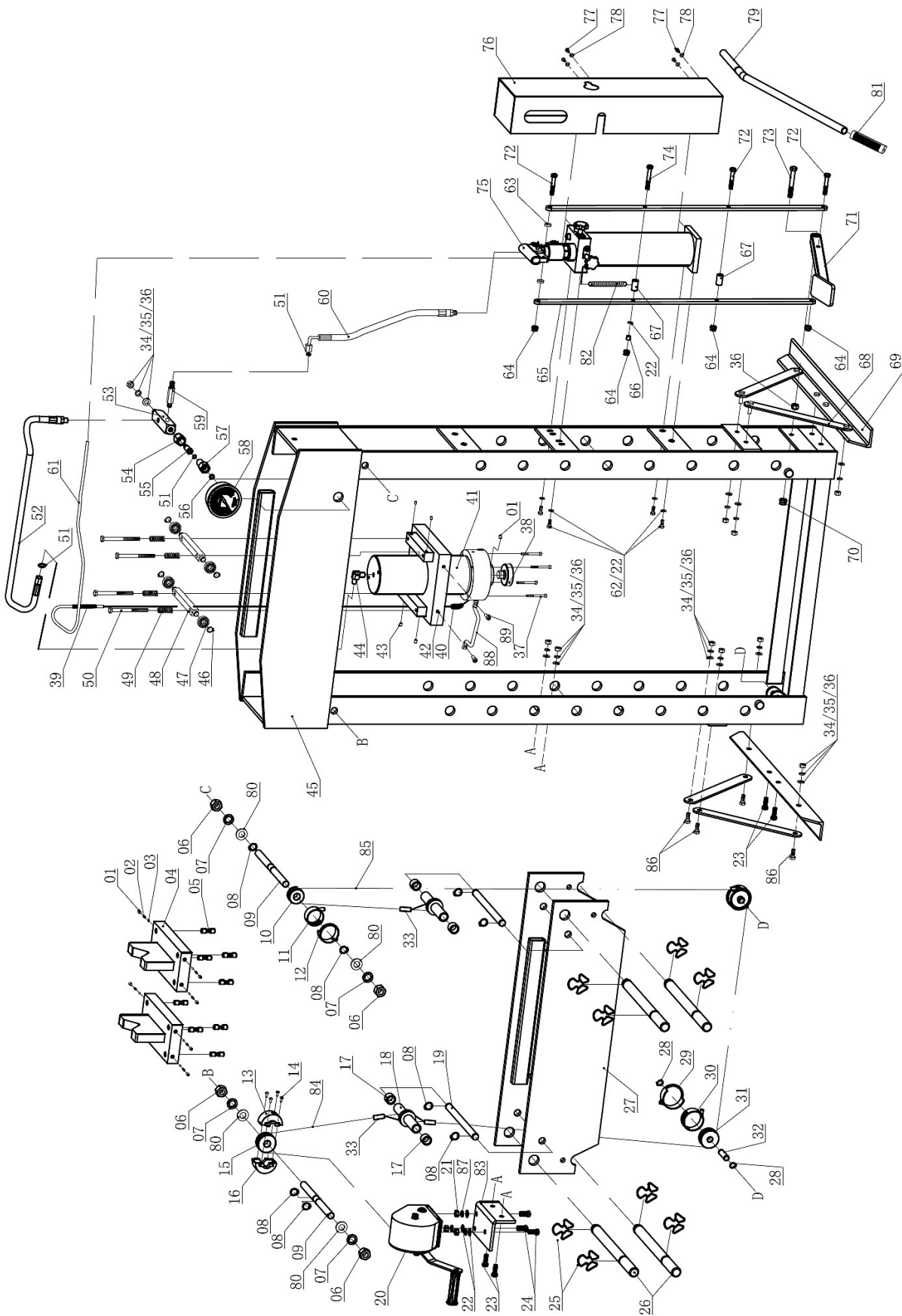
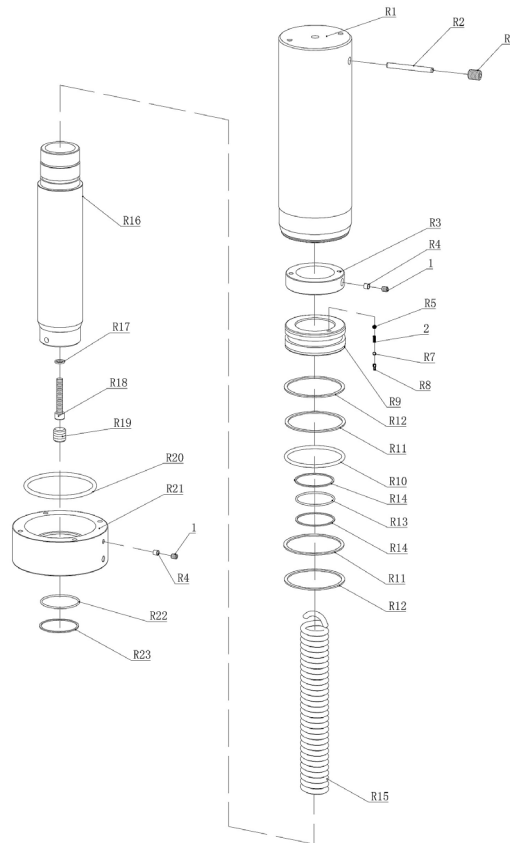


Abb. / Fig. 5: Ersatzteilzeichnung 1 - WPP 50 EF / Spare parts drawing 1 - WPP 50 EF

Ersatzteilzeichnung 2 - WPP 50 EF: Kolben / Spare parts drawing 2 - WPP 50 EF: Ram



Ersatzteilzeichnung 3 - WPP 50 EF: Pumpe / Spare parts drawing 3 - WPP 50 EF: Pump

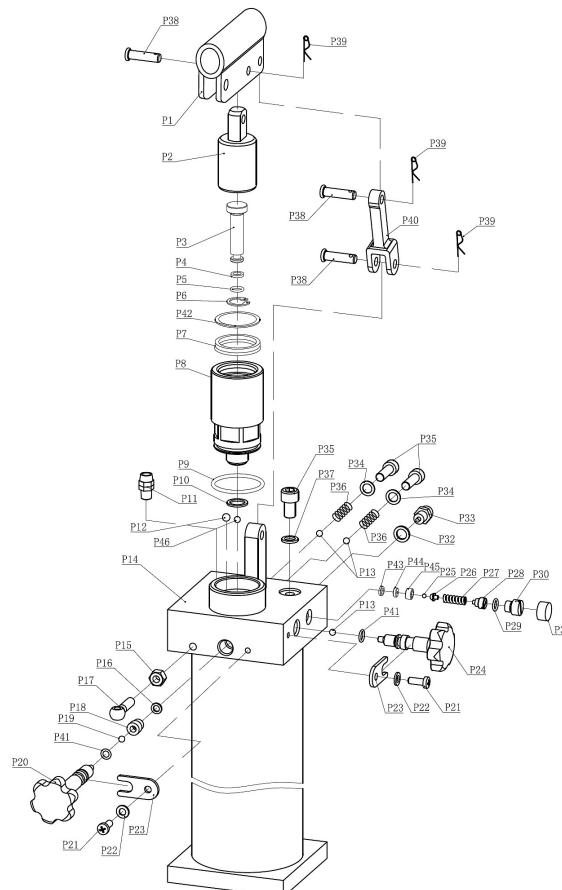


Abb. / Fig. 6: Ersatzteilzeichnungen 2 und 3 - WPP 50 EF / Spare parts drawings 2 and 3 - WPP 50 EF

